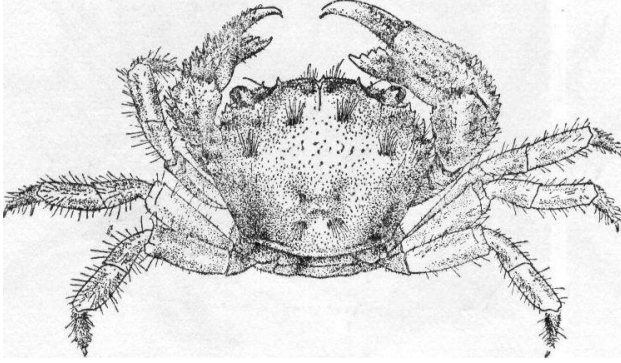


螯足不对称，小螯具硬长刚毛，所有的刺較大螯的为尖锐，长节外侧面及腹面均具微細顆粒，背緣具 6 鋸齿，末端及近末端处各具一刺，腕节表面有短而杜的刺，內末角的刺尖锐而突出，掌节外侧面亦有刺，愈靠近背緣的刺則愈长，两指內緣均鋒銳而具鈍齿，可动指背面基部亦具刺。步足瘦长，以第三对为最长。雄性腹部呈銳三角形，尾节末緣鈍圆，具絨毛。头胸甲长 5.4 毫米，寬 7.4 毫米。

生活于低潮綫，具泥及水草的石块下。

分布于中国山东半島(登州)。

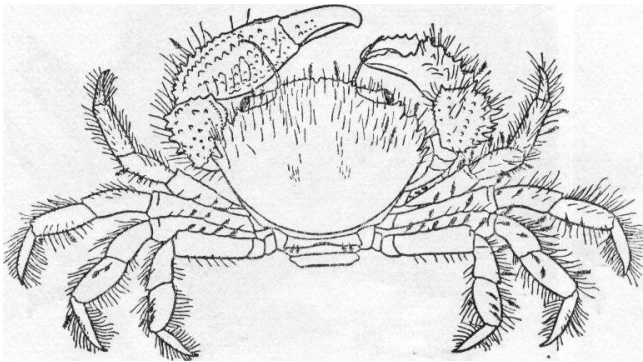


团島毛刺蟹 扇蟹科 Xanthidae

Pilumnus tuantaensis Shen

个体較小，头胸甲表面复以細絨毛及硬刚毛，并有分散的刷状短毛，尤以步足为多。額的寬度稍大于头胸甲寬度的 $1/3$ ，前緣中部有一“V”形欧刻，将額分为两叶，各叶均有 8 个刺状顆粒，最外的一个最突。背眼窩緣具顆粒，腹眼窩緣具 9 鋸齿，其中以最內的一齿为最突。前側緣包括外眼窩齿在內，共具 4 齿，各齿的基部均寬，第一、二两齿的外緣具細鋸齿，基部表面具顆粒，第三、四两齿均呈銳三角形，唯第四齿較第三齿为小而銳。螯足不对称，大螯的长节背緣具鋸齿，腕节具不規則的銳齿，掌节背面具 2 列齿，外侧面的上部有 4 列齿，各列齿之間又有一列較小的齿，这些齿列均不甚規則。可动指背面基部有 2 列顆粒，各由 3—4 个顆粒所組成。小螯构造与大螯相似，唯腕节上的齿較大而突，呈刺状，掌节的外侧面有 3 纵列齿，背面及腹面各有 2 列。第一对步足长节的前緣具 7—8 个鋸齿，其他各对，此节上的鋸齿則較少而小。头胸甲长 6 毫米，寬 8 毫米。

分布于中国山东半島(胶州湾)。



小巧毛刺蟹 扇蟹科 Xanthidae

Pilumnus minutus (de Haan)

头胸甲的長度約当其寬度的 $3/4$ ，背部前后隆起，复以短絨毛并間有威簇的长状刚毛，分区不甚明显。額分 2 叶，各叶前緣拱起并具細鋸齿，与內眼窩齿之間以浅缺刻相隔，眼窩腹緣具細鋸齿。前側緣稍短于后側緣，除眼窩外齿外共具 3 刺，第一、二两刺略等大，第三刺最小，第一刺之后具附属小刺 1—2 枚，眼窩外齿之后也有附属小齿一枚，两者几乎等大。