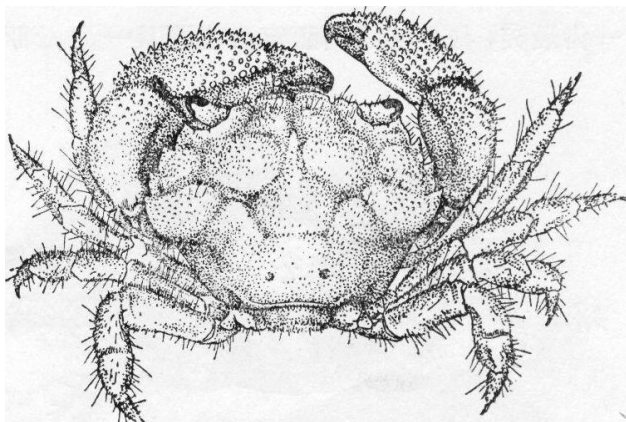


分布于中国广东(海南島); 日本; 泰国; 澳大利亚; 塔希提; 印度; 錫兰; 波斯湾; 紅海。



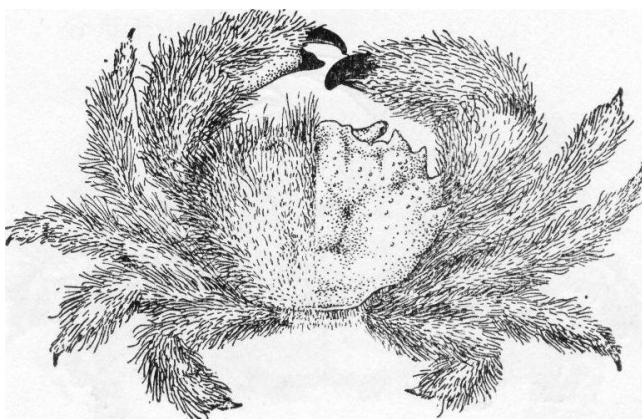
蝙蝠毛刺蟹 扇蟹科 Xanthidae

*Pilumnus vespertilio* (Fabricius)

头胸甲的长度約当寬度的  $3/4$ , 前半部向前下方拱起, 后半部較平坦。全身密具黑褐色的不等长的刚毛, 較长的刚毛飾在头胸甲的边緣及步足的表面, 裸出时, 表面分区可辨, 各具集羣的顆粒。額向前下方弯曲, 其寬度約当头胸甲寬度的  $1/3$ , 前緣中間被一缺刻分成两叶, 每叶的外側角分明, 較眼窝背緣的内齿为突出。眼窝小, 背緣具 2 缺刻。眼柄短粗。前側緣較后側緣略短, 包括外眼窝齿共具小齿 4 枚, 唯外眼窝齿較鈍, 其他較銳。螯足不对称, 各节負长刚毛, 长节的外側面有顆粒及短絨毛, 腕节内末角尖銳, 掌节的外側面部分无毛而具珠状顆粒。不动指的内側面无毛, 两指的内緣具不規則齿。步足扁平, 除第一至第三对步足背面的一部分及腹面光滑外, 均具长毛, 指节尖端为角質。腹部, 雌性且卵圆形, 雄性呈长条状。头胸甲长 18 毫米, 寬 25.5 毫米。

居于沿岸带的石块下或石縫中。

分布于中国广东(海南島); 日本; 夏威夷; 澳大利亚; 泰国; 新加坡; 印度洋; 紅海; 非洲东岸。



小型毛刺蟹 扇蟹科 Xanthidae

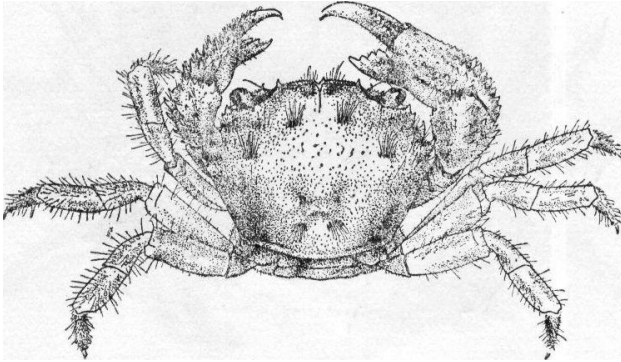
*Pilumnus spinulus* Shen

头胸甲表面隆起, 复以硬的短刚毛及分散的长刚毛, 裸出时分区明显。額寬約当头胸甲寬度的  $1/3$ , 前緣中間由一“V”形缺刻而分成两叶, 各叶前緣稍傾斜, 共有 15—16 个刺状鋸齿, 最外的一齿最突, 与小形的内眼窝齿之間具一沟。眼窝背緣具顆粒及 2 縫, 眼窝腹緣具 12 个鋸齿, 最内的一枚甚突, 由背面观可以看見。前側緣較后側緣短, 共具 2 小齿及 3 个刺状大齿, 頂端向前弯, 3 大齿之間的距离相等, 基部均有数小刺。后側緣近于斜直。

螯足不对称，小螯具硬长刚毛，所有的刺較大螯的为尖锐，长节外侧面及腹面均具微細顆粒，背緣具 6 鋸齿，末端及近末端处各具一刺，腕节表面有短而杜的刺，內末角的刺尖锐而突出，掌节外侧面亦有刺，愈靠近背緣的刺則愈长，两指內緣均鋒銳而具鈍齿，可动指背面基部亦具刺。步足瘦长，以第三对为最长。雄性腹部呈銳三角形，尾节末緣鈍圆，具絨毛。头胸甲长 5.4 毫米，寬 7.4 毫米。

生活于低潮綫，具泥及水草的石块下。

分布于中国山东半島(登州)。

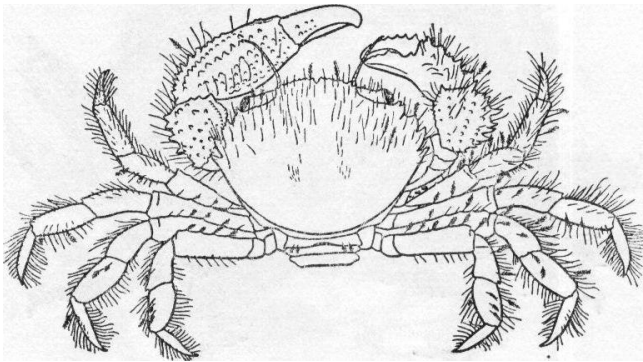


团島毛刺蟹 扇蟹科 Xanthidae

*Pilumnus tuantaensis* Shen

个体較小，头胸甲表面复以細絨毛及硬刚毛，并有分散的刷状短毛，尤以步足为多。額的寬度稍大于头胸甲寬度的  $1/3$ ，前緣中部有一“V”形欧刻，将額分为两叶，各叶均有 8 个刺状顆粒，最外的一个最突。背眼窝緣具顆粒，腹眼窝緣具 9 鋸齿，其中以最內的一齿为最突。前側緣包括外眼窝齿在內，共具 4 齿，各齿的基部均寬，第一、二两齿的外緣具細鋸齿，基部表面具顆粒，第三、四两齿均呈銳三角形，唯第四齿較第三齿为小而銳。螯足不对称，大螯的长节背緣具鋸齿，腕节具不規則的銳齿，掌节背面具 2 列齿，外侧面的上部有 4 列齿，各列齿之間又有一列較小的齿，这些齿列均不甚規則。可动指背面基部有 2 列顆粒，各由 3—4 个顆粒所組成。小螯构造与大螯相似，唯腕节上的齿較大而突，呈刺状，掌节的外侧面有 3 纵列齿，背面及腹面各有 2 列。第一对步足长节的前緣具 7—8 个鋸齿，其他各对，此节上的鋸齿則較少而小。头胸甲长 6 毫米，寬 8 毫米。

分布于中国山东半島(胶州湾)。



小巧毛刺蟹 扇蟹科 Xanthidae

*Pilumnus minutus* (de Haan)

头胸甲的长度約当其寬度的  $3/4$ ，背部前后隆起，复以短絨毛并間有威簇的长状刚毛，分区不甚明显。額分 2 叶，各叶前緣拱起并具細鋸齿，与內眼窝齿之間以浅缺刻相隔，眼窝腹緣具細鋸齿。前側緣稍短于后側緣，除眼窝外齿外共具 3 刺，第一、二两刺略等大，第三刺最小，第一刺之后具附属小刺 1—2 枚，眼窝外齿之后也有附属小齿一枚，两者几乎等大。