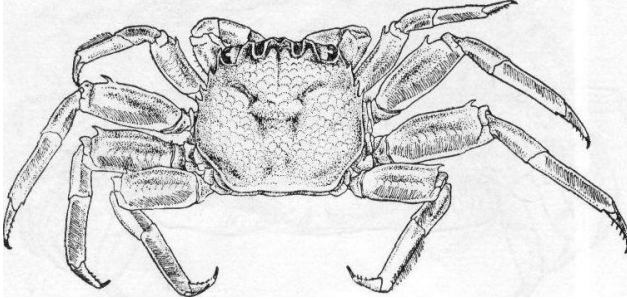


毛，指节腹缘具两列小刺。雄性腹部呈三角形，第四至第六节愈合，节缝仍可分辨，尾节末缘钝圆。头胸甲长 21 毫米，宽 23.5 毫米。

生活于低潮线岩石间，是一暖水种类。

分布于中国广东(海南岛)；印度；太平洋东部及北部；美国；巴哈马群岛。



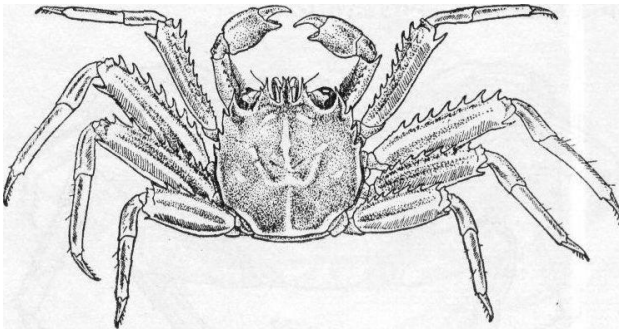
裸掌盾牌蟹 方蟹科 Grapsidae

*Percnon planissimum*(Herbst)

头胸甲薄，呈碟状，表面具对称的彩色条纹，低洼部分具少数短毛，隆起部分则光秃无毛。额窄，分 4 刺，居中的两刺，向前特别突出，分列呈叉状。眼窝背缘内凹，呈半环状，其外侧部具锯齿，内角呈刺状突出，唯不超越额刺的前端，其外侧缘上具大小两刺，外角也向前突出，呈锐利状。前侧缘向前聚合，各具 3 锐刺，左右第三齿之间为头胸甲最宽处，后侧缘向后聚合。后缘平直。螯足随着年龄及两性而有变异，长节瘦长，腕节短小，前者约当后者长度的 3 倍，长节的背缘，腕节的背面与外缘均具小刺。掌节高而侧扁，呈卵形，表面光滑，两指短而钝，末端呈匙状。步足瘦长，第一步足的长节特别窄长，此后各步足的长节则较宽。前缘各具一列锐刺，后缘末端各具一锐刺，前三对步足的长节又各具一列短刺，与前缘平行，但此列在第四步足则不存在。指节的内缘上各具 4—5 细刺，愈近末端则愈长。头胸甲长 37 毫米，宽 33 毫米。

生活在岩石滩低潮线的石块下或石缝中。

分布于中国广东(海南岛)、台湾；日本(东京湾)；夏威夷；新西兰；澳洲；印度；锡兰；红海。



兇狠圓軸蟹 地蟹科 Gecarcinidae

*Cardisoma carnifex* (Fabricius)

头胸甲表面密布细颗粒，全面隆起，鳃区特别鼓起，额后叶较显著。眼窝外角之间的宽度大于头胸甲宽度之半。口前部很短，几呈一直线。侧缘的前半段较为显著，向后超越颈沟的末端。眼窝外角之后即为前鳃齿，齿后的侧缘很拱，侧缘的后半段显著地较为聚合。第二触角的基节并不与额接触。眼窝腹缘具细纹，下面无隆脊，角膜很大，几乎占眼柄腹面的全部。第三颚足的座节与长节略等长，长节的基部较窄。外胶的顶端具鞭。两性螯足均不对称。腕节内末角突出，呈刺状，步足长节的前缘近末端处具一刺，后缘具少数刚毛。腕节的前缘，前节的前、后缘均具刚毛，指节具小刺数列。头胸甲长 53 毫米，宽 64 毫米(雌性)。