

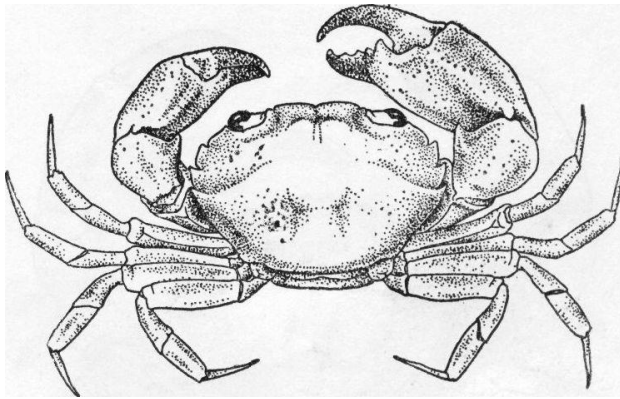
光滑异装蟹 扇蟹科 Xanthidae

*Heteropanope glabra* Stimpson

头胸甲表面光滑，前后略为隆起，分区不显著。只有胃、心区之间的分界较清楚。额宽而分为两叶，每叶前缘稍拱，两叶背面中央具一纵行浅沟。眼窝背缘隆起，内角呈钝齿状，仅有一浅缺刻与额角相隔。前侧缘包括眼窝外角在内共分4齿，第一齿几乎横截，第二齿呈宽三角形，第三、四两齿较为锐突，第四齿较第三齿为小，自此引入一横沟，向前凹。第二触角的基节很短。螯足左右不等大，腕节与掌节臃肿，表面均光滑，腕节的内末角突出呈齿状，两指除基部外呈黑色。步足瘦长，略负刚毛。头胸甲长6.5毫米，宽，9.5毫米。

生活于海滨沼泽地带。

分布于中国广东；日本；新加坡；印度洋。

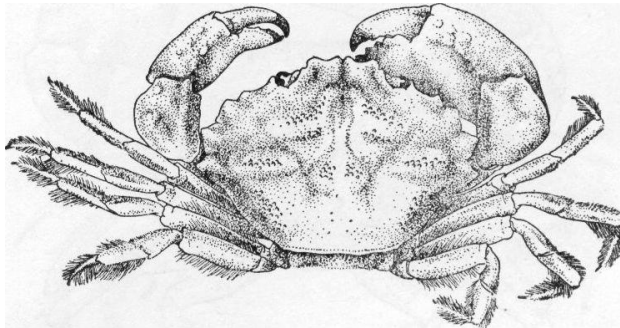


贪精武蟹 扇蟹科 Xanthidae.

*Porapanope euagora* de Man

头胸甲呈六角形，宽度大于长度，分区明显，各区均隆起，并具集羣的颗粒。头胸甲、腹部及步足均具软毛。额部突出分两叶，间有小缺刻，每叶的前缘稍内凹，与内眼窝角之间也具一缺刻。眼窝背缘具2缝，外眼窝角很低小。前侧缘锋锐，分4个三角形齿，第一齿很低，第二至第四齿均较突，第四齿较第三齿为小，第一、二两齿之间的距离较小，第二、主两齿与第三、四两齿之间的距离均较大。额缘、眼窝缘及各侧齿的边缘均具细微颗粒。后侧缘斜直也具颗粒，后侧方的表面倾斜，具一斜行颗粒线。螯足大小不等，长节背缘具颗粒，腕节背面粗糙，内末角具一钝齿，掌节背面具2—3条纵行颗粒线，靠内侧的一条，颗粒较大，有时呈钝齿状，外侧面均光滑，两指的末端呈暗棕色，可动指末端向内弯曲，两指合并时具空隙。步足瘦长，具绒毛，前节及指节的前、后缘均具长刚毛，指节侧扁，末端为角质。雄性腹部呈长条状。头胸甲长11毫米，宽16毫米。

分布于中国广东、福建、浙江、胶州湾；印度尼西亚(爪哇、马六甲)；印度洋。



毛掌梯形蟹 扇蟹科 Xanthidae

*Trapezia cymodoce* (Herbst)

头胸甲的宽度稍大于长度，呈四方形，表面平滑具光泽，分区不明显。自胃区两侧到