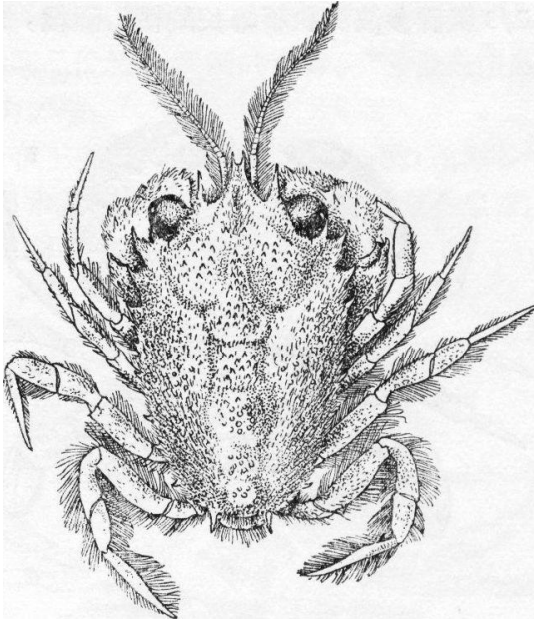


头胸甲呈椭圆形，惟前半部较后半部为宽，表面分区明显，各有成堆的颗粒和绒毛。额窄而突出，末端分二叉，呈锐齿状，超越尖锐的眼窝背缘内齿的末端，额齿与眼窝背缘内齿之间具一宽而深的缺刻。眼窝大，眼肿胀而呈肾脏形，眼窝腹缘的内齿突出而尖锐，从背面可以看到。侧缘自外眼窝齿到后缘的侧角共具 10 个锐齿，此种侧齿，自前向后逐渐缩小，但最后一枚则较大。后缘上具颗粒。第二触角的柄部粗壮，鞭部很长，超过头胸甲长度之半。螯足短，密盖刚毛。步足各节的前、后缘也密具较长刚毛，最后一对步足的指节窄长而扁平，其状如桨。头胸甲长 38.5 毫米(包括额齿)，宽 26 毫米。

生活于水深 30—90 米处的沙质或泥沙底上。

分布于中国广东；日本。



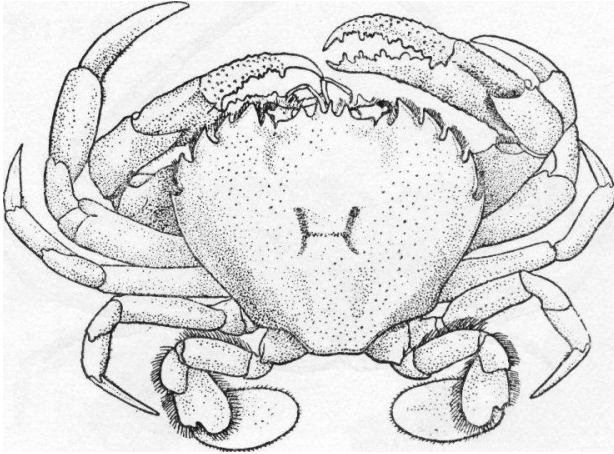
细点圆趾蟹 螯蛄科 Portunidae

*Ovalipes punctatus* (de Haan)

头胸甲的宽度大于长度，表面隆起，密布细小颗粒，胃、心区之间有一“H”形深沟。额分 4 齿，中间的一对较两侧的为窄，两侧的缺刻较中间的缺刻为宽而深。眼窝背缘的外侧具一锐齿。眼窝腹缘的内齿较额齿为突出。前侧缘有 5 齿，齿的外缘大于内缘，且有细锯齿。螯足强壮，长节的内侧面及背面的末缘均具颗粒，且有短毛，腕节的内齿宽大，上有一条颗粒隆线，背面粗糙，掌节的背面与外侧面共有 5 条颗粒隆线，内侧面中部具两条隆线，在腹面约有 20—30 条横行颗粒条纹，可与第一步足长节前面的末缘上的角质隆线相摩擦而发出声响。两指均具明显的颗粒隆线，内缘具不等大的齿，可动指背面有 3 列纵行的细刺。步足宽，雄性第一对步指的指节呈镰状，前缘具一深沟，腹缘密具绒毛，其他步足各节的边缘均有短毛，第四对游泳指的指节扁平，呈卵圆形，末端无刺状突出。头胸甲长 85 毫米，宽 109.5 毫米。

生活于水深 10—50 米之间的泥质或沙质底上。

分布于中国福建至黄海南部；日本；澳大利亚；新西兰；南美洲(太平洋沿岸)；南非。



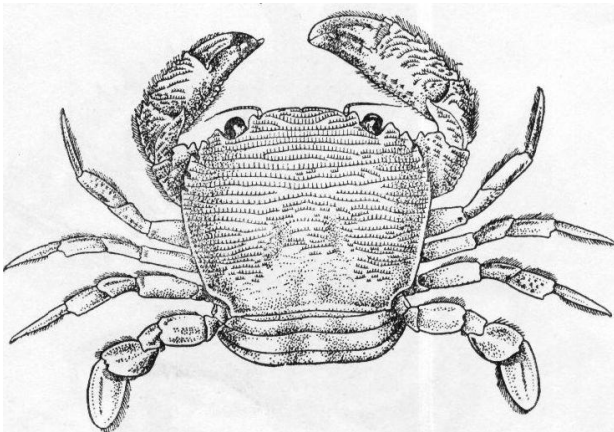
阿夏氏好斗蟹 螯蟬科 Portunidae

*Lissocarcinus arkati* Kemp

头胸甲除額部外，呈四方形，表面稍隆起，前部 2 / 3 具許多波浪状不等长的横行隆綫，綫上具細短刚毛，后部 1 / 3 光滑。額緣几乎平直，中部具一小缺刻，两侧与内眼窝齿之間各有一較大的缺刻。側緣稍凸，前側緣包括外眼窝齿在內共具 5 齿，最后一齿为最小，后緣很寬，其寬度与外眼窝齿之間的距离略相等。螯足不对称，长节的外側面具横行隆綫，內側面及腹面均光滑，腕节內末角具一壯齿，背面及外側面均具带毛的隆綫和数枚小刺，掌节密具同样的隆线，背緣的隆綫上具小刺。前三对步足前节的末，部扁平，共后緣的末端均呈角状突出。第四对步足的前节与指节扁平如桨。雌性头胸甲长 21 毫米，寬 26 毫米。

生活于近岸細泥沙底上。

分布于中国广东；日本；印度。



菲島狼牙蟹 螯蟬科 Portunidae

*Lupocyclus philippinensis* Semper

头胸甲的寬度稍大于长度，近圆形，背面隆起，布有微細顆粒团。額分为 4 銳齿，中間 2 个较