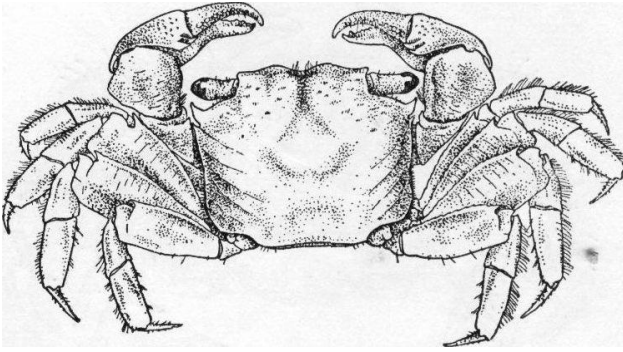


度：非洲东岸。



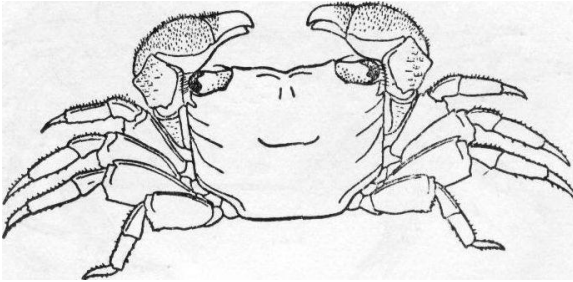
戈氏小相手蟹 方蟹科 Grapsidae

Nanosesarma gordonae(Shen)

体小，头胸甲的宽度大于长度，全身具短毛。分区可辨。额宽大于头胸甲宽度的 $1/2$ ，向下弯曲，前缘中部凹陷。额后隆脊一对突出。眼窝背缘具微细颗粒，腹缘具微细锯齿。侧缘差不多平直，包括外眼窝在内共具 3 齿，第一齿呈三角形，第二齿呈宽三角形，第一、二两齿之间具一“V”字形缺刻，第三齿压小，仅留痕迹，第二、三两齿及第三齿的后方各具一条斜行隆线。螯足近于等大，长节短，内腹缘基半部具锯齿，末半部光滑，末端突出一叶，呈三角形，具锯齿，外侧面具横行皱襞。腕节背面具皱襞，内末角突出，呈圆叶状，掌节肿胀，背面均具短毛及颗粒，外侧面的短毛刷去后，可见到 3 条颗粒线(在雌性更为显著)，可动指较掌节长，背面基部具短毛，内缘基部具数小齿，近末端处具一齿，不动指内缘中部具一大齿。步足均具短毛，长节前缘锐，近末端处各具一锐齿，后缘具颗粒，近末端处具一三角形突出，其末缘具细锯齿。第四对步长节后缘末部常具数锯齿。雄性腹部第六节宽大于长约 3 倍，尾节长度大于宽度，末缘钝圆。头胸甲长 6 毫米，宽 7 毫米。

生活于低潮礁岩石旁。

分布于中国广东、河北；日本。

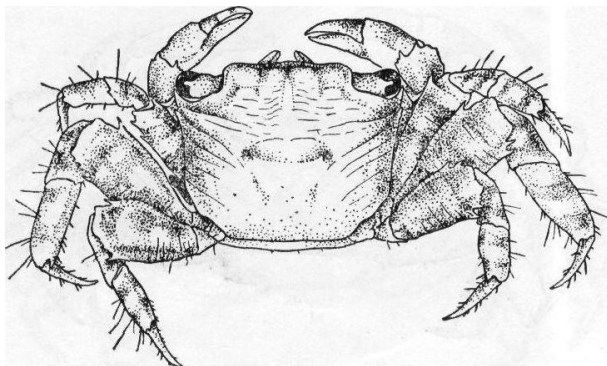


四齿大额蟹 方蟹科 Grapsidae

Metopograpsus quadridentatus Stimpson

头胸甲的宽度大于长度，前半部较后半部稍宽，表面较平滑，分区不甚明显。额宽约当头胸甲宽度的 $3/5$ ，前缘较平直，具细颗粒，额后隆脊分 4 叶，各叶表面具横行皱襞。外眼窝角锐，眼窝腹缘内侧部具细锯齿，在第二触角基部之下突出呈隆脊状，其内齿钝与额角几乎相接触。两侧缘近平直，在其上面的倾斜面上具斜行隆线，其前端具一小锐齿。螯足不等大，长节内腹缘上具 3—4 锯齿，末部突出呈叶状，具 3 大锐齿及 1—2 小齿，外腹缘上也具锯齿，其末端具一锐刺，腕节背面具皱襞，内末角具 2 小齿，掌节背面具斜行皱襞及颗粒，内、外侧面均光滑，两指内缘具大小不等的钝齿。步足扁平，长节较宽，背面具横行皱襞，前缘近末端处具一刺，后缘近末部处突出，呈叶状，具 3—4 小刺，末三节具长、短不一的刚毛，前节后缘末端具一锐刺，指节前、后缘均具小刺，共 4 列。雄性腹部呈三角形，雌性腹部圆大。头胸甲长 21 毫米，宽 26.5 毫米。

生活在低潮綫的岩石縫中或石块下。
分布于中国广东、福建、浙江、山东半島南岸。

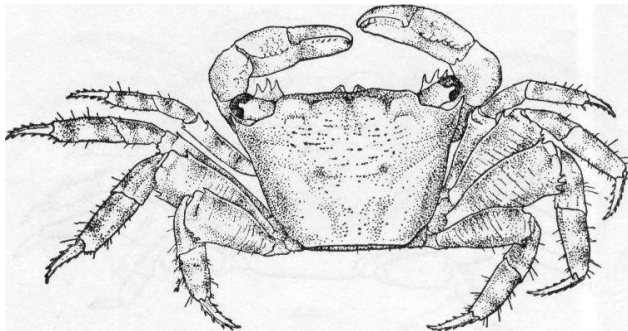


平分大額蟹 方蟹科 Grapsidae
Metopograpsus messor (Forskal)

头胸甲的長度約当其寬度的 $4/5$ ，前半部較后中部为寬，表面平滑，分区不甚明显，各区之間的細沟稍可察見，头胸甲兩側各具斜行隆綫。額寬約当头胸甲寬度的 $3/5$ ，前緣平直，具細小顆粒，額后隆脊分 4 叶，各叶表面有橫行隆綫。外眼窩角銳，腹眼窩緣的內齒末端鋒銳呈隆脊状，內緣与額緣相接。兩側緣傾斜，向后聚合，无齿。螯足稍不对称，长节內腹緣末部突出呈叶状，具 4 銳齿，腕节具皺襞及細顆粒，內末角具 2—3 小刺，掌节背面具斜行短褶及顆粒，外側面光滑，延腹緣具一隆錢，在隆錢下，具数条不明顯的皺紋，腹緣具数个不明顯的突起，两指內緣具不明顯的齿。步足长节較寬，表面具橫褶紋，前緣近末端处具一刺，后緣末部突出呈叶状，具 3 小刺，腕、前节瘦长，光滑，具少数长刚毛，指节长度大于前節长度的 $1/2$ ，具小刺。雄性腹部呈三角形，雌性腹部圓大。头胸甲长 20 毫米，寬 26 毫米。

活动于低潮綫的石块下或碎石間。

分布于中国广东、福建、台湾；日本；夏威夷；印度洋；紅海及非洲东岸。



粗腿厚紋蟹 方蟹科 Grapsidae
Pachygrapsus crassipes Randall

头胸甲呈方形，表面隆起，除心、腸区外，表面均具橫行皺襞。額寬約当头胸甲寬度的 $1/2$ ，表面具顆粒，額緣近平直，靠近內眼窩角处稍凹入，額后部的 4 个突起，以中間的一对較为显著。背眼窩緣稍斜，寬度約当額寬的 $1/2$ ，腹眼窩緣具鋸齿。前側緣稍拱，外眼窩齿之后，具一齿，两齿間具一“V”字形缺刻。螯足稍不对称，其長度約当头胸甲長度的 $2/3$ ，长节及腕节均具細隆綫，长节內緣末端具 3 齿，腕節內末角呈銳齿状，掌节較为平滑，沿背緣具一隆錢，沿隆錢的內側具一列刚毛，外側面的下方具一細隆錢，指节背面基部具顆粒，两指內緣具不規則齿。第二对步足最长，第三、一、四对依次漸短，第一至第三对步足的长节前緣近末端处各具一刺，第四对步足长节的后末角光滑无齿，指节具小刺。雄性腹部呈三角形，雌性腹部呈长卵形。头胸甲长 29 毫米，寬 33.5 毫米。