

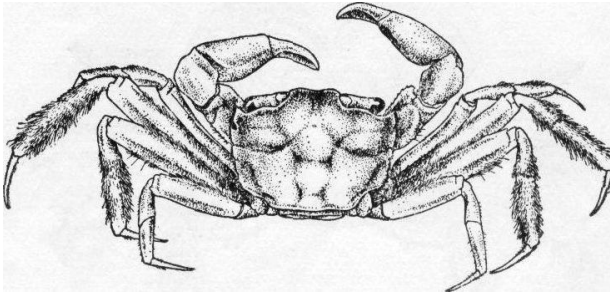
长足长方蟹 方蟹科 Grapsidae

*Metaplex longipes* Stimpson

头胸甲呈横长方形，宽度约当其长度的 1.4 倍，鳃区具两条横沟，胃区具“H”形细沟，肠区两侧亦具细沟。额宽约当头胸甲宽度的 1/3，前缘中部稍凹，表面有纵沟向胃区两侧延伸。眼窝腹下缘的隆脊具 9—10 枚突起，其中愈靠近内端的则愈延长。侧缘具 5 齿，最后 2 齿隐约可见。螯足长节的背缘及腹内缘均具锯齿，后者近中部处具一发声隆脊，腕、掌节光滑，两指内缘具锯齿，可动指内缘基半部的锯齿较为突出。步足瘦长，第二、三两对腕、前节密具短绒毛，第一、四两对步足较小，腕、前节仅具少数绒毛。雄性腹部近长方形，分 7 节，尾节末缘钝圆。头胸甲长 11.4 毫米，宽 15.7 毫米。

生活于泥沙滩上。

分布于中国广东、福建、浙江。



红螯相手蟹 方蟹科 Grapsidae

*Sesarma(Holometopus)haematocheir*(de Haan)

头胸甲的宽度稍大于长度，呈方形，表面平滑。胃、心区以横沟相隔，胃区两侧有圆凹点。肝区常具 2 长形凹陷，鳃区前半部隆起，侧面布有微细斜行的颗粒隆线。额宽约当头胸甲宽度的 1/2，前缘平直，额后的隆脊显著。外眼窝角呈三角形。侧缘无齿，前 1/3 向前略靠攏，后 2/3 平行。雄性螯足较雌性的为大，掌节很高，背缘具颗粒，内侧面中部具颗粒，外侧面光滑，常呈血红色，可动指背面光滑，有时具 16—18 个颗粒，(雄性)，或 10—14 个颗粒(雌陆)，不动指基部宽厚，向末端很快变窄。雄螯两指间的空隙较雌螯为大，两指内缘均具锯齿，近末端处各具一较大的齿。第二、三两对步足几乎等长，长节前缘近末端处各具一锐齿，末三节均具黑色硬刚毛。雄性腹部呈三角形，尾节的长度大于宽度。头胸甲长 29.0 毫米，宽 32.8 毫米。

常穴居于近海淡水河流的泥岸上，或在近岸的沼泽中，洞穴深，有时能爬上树干。

分布于中国胶州湾、江苏、浙江、福建、台湾、广东；朝鲜；日本；新加坡。