

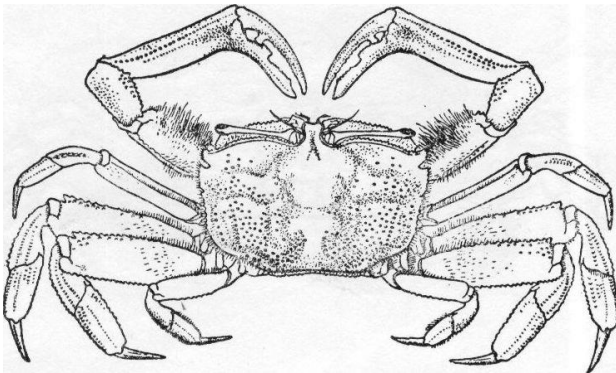
日本大眼蟹 沙蟹科 Ocypodidae

*Macrophthalmus japonicus* de Haan

头胸甲的宽度约当其长度的 1.5 倍，表面具颗粒及软毛，分区明显。鳃区有两条差不多前后平行的浅沟，表面具颗粒，胃、心、肠区的颗粒稀少，心、肠区連結成“T”字形。额很窄，稍向下弯，表面中部有一纵痕。眼窝宽，背、腹缘均具锯齿。眼柄细长。前侧缘包括外眼窝齿共分 3 齿，第一齿较第二齿为小，边缘具颗粒，第三齿很小。后侧缘具颗粒突起。螯足对称，雄比雌大，雄螯长节的内侧面及腹面均密具短毛，腕节长大于宽，掌节较指节为长，两指均向下弯，可动指内缘近基部具一横切形的大齿，末半部具锯齿，不动指基半部较粗，内缘具细锯齿。第二、三两对步足较第一、四两对为壮大，第四对最为短小。第一至第三对步足长节的背、腹缘均具颗粒及短毛，背缘近末端处各具一齿。第二、三两对步足腕节背面具 2 条颗粒隆线。前节前、后缘均具颗粒。指节扁平，前、后缘具短毛。雄性腹部呈三角形，雌性腹部圆大。头胸甲长 25.0 毫米，宽 39.0 毫米。

穴居于低潮线的泥沙滩上。

分布于中国广东(海南岛)、福建、浙江、山东半岛、渤海湾、辽东湾、辽东半岛；日本；新加坡。



明秀大眼蟹 沙蟹科 Ocypodidae

*Macrophthalmus definitus* Adams et white

头胸甲的宽度约当长度的 1.4 倍，表面除额部及胃、心区的隆起处光滑外，其余部分均密盖绒毛及颗粒，尤以两侧部分为甚，肝、鳃区各具一条横沟，与中部各区两侧的纵沟相连，后胃区具“H”形细沟。额缘具细隆线，中央具一细枞沟。眼窝背、腹缘具微细锯齿。前侧缘连外眼窝齿在内共具 3 齿，末齿很小。螯足壮大，长节内侧面及外侧面均具绒毛，腹面具颗粒，腕节内末角无齿突而具颗粒，掌节外侧面光滑，背、腹面具微细颗粒，内侧面延至两指密盖短绒毛，可动指内缘近基部处具一钝齿，齿缘具小锯齿，末半部具 3—4 小齿。前三对步足除指节外，其余各节均密盖短绒毛，尤以前半部为甚，末对步足较光滑，仅前缘具绒毛及较长刚毛。雄性腹部窄长，雌性腹部圆大。头胸甲长 15 毫米，宽 21.2 毫米。

穴居港湾泥滩上。

分布于中国广东。