

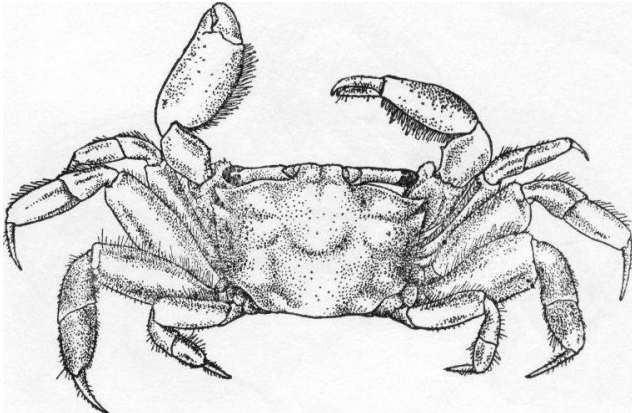
悦目大眼蟹 沙蟹科 Ocypodidae

Macrophthalmus erato de Man

头胸甲的长度约当其宽度的 $2/3$ ，呈横长方形，分区可辨，胃、心区均有较深的沟，鳃区的沟很细。额宽约当头胸甲宽度的 $1/5$ ，表面中央具细纵沟。眼窝背缘稍斜，中部拱起，具细锯齿。眼柄的长度不及眼窝的宽度。雄性眼窝腹缘内末端具锯齿，外末角具小叶，中部具3叶状突起。雌性眼窝腹缘稍拱起。前侧缘包括外眼窝齿在内共分3齿，第一齿最大，边缘具锯齿，与较小的第二齿之间有很深的缺刻，第三齿很小，仅为一痕迹。螯足长节的边缘均具锯齿，腕节内末角具细齿，掌节较长节为长，内侧面有短毛，指节大于掌节长度的 $2/3$ ，不动指内缘具一很宽的横切状钝齿，可动指内缘基部 $1/3$ 处具一较窄的横切形钝齿。第三对步足最壮大，第四对最瘦小，各节均具短毛。雄性腹部窄长，尾节呈方形。头胸甲长10毫米，宽14毫米。

穴居泥沙滩上。

分布于中国广东(海南岛)、福建、山东半岛(胶州湾)；印度；泰国。



长身猴面蟹 沙蟹科 Ocypodidae

Camptandrium elongatum Rathbun

头胸甲的长度大于宽度，表面具短绒毛，中部具一纵行窄长的隆起，并向两旁及两端倾斜，隆起的四周围绕着不等大的颗粒，心区的两侧各有一斜行隆线，肠区具一“H”形隆线，后侧缘及头胸甲的后侧角各有不等长的斜行隆线。额宽而突，从背面观，前缘具3个凹陷，居中者最宽，表面具一三角形的凹陷，额后部具4条短小而横行的隆脊。眼窝窄，眼柄粗，外眼窝角呈锐齿状，腹眼窝缘较突出，但其边缘内凹，如分2叶，内外叶均呈锐齿状，内眼窝齿向前突出。前侧缘包括外眼窝齿在内共具3齿，第二齿较第一齿为低，第三齿最凸出。第二、三两齿之间的凹陷较第一、二两齿之间的为大。两性螯足均短小，指间基半部有空隙，两指末端呈匙状。步足除第四对外，长节的前、后缘均具短毛。雄性腹部呈窄条状，第三至第五节愈合，第五节的两侧缘内凹，第六节宽大于长，尾节呈椭圆形。头胸甲长5毫米，宽4.4毫米。

生活于泥沙滩上水沟的两侧。