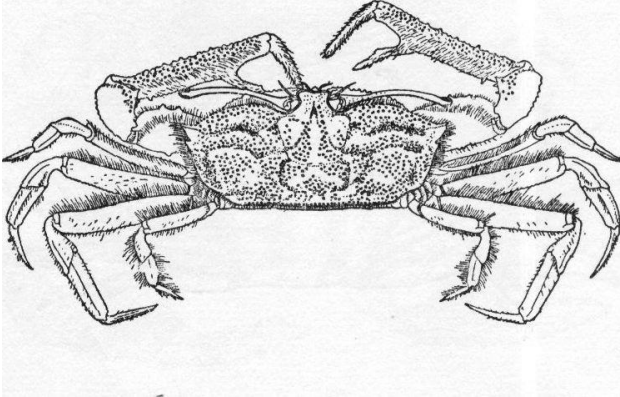


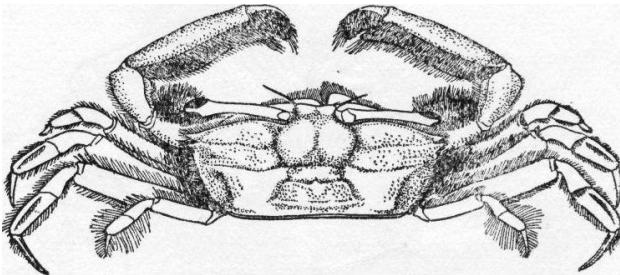
分布于中国广东(海南島)、福建、台湾、浙江、山东半島、渤海湾、辽东湾、辽东半島；朝鮮；日本。



并齿大眼蟹 沙蟹科仁 *Ocypodidae*  
*Macrophthalmus simdentatus* Shen

头胸甲的寬度稍大于长度的 2 倍，表面具顆粒，尤以兩側为密。眼窝背緣具珠状顆粒，腹緣具鋸齿。前側緣第一齿(外眼窝角)长而銳，第二齿寬而銳，与第一齿并立；两者之間所留的縫隙深而窄，第三齿很小，呈三角形，常被側刚毛所掩盖。側緣密具短毛，裸露时可見到鋸齿。螯足长节的前腹面密盖短毛，背緣具顆粒，前緣末部及腹緣末部均具鋸齿，到了两者的基半部形成顆粒，腹面具顆粒，腕节前緣亦具顆粒，內末角寬而具齿，掌节长，其长度約当高度的 3 倍，外側面具微細顆粒，近腹緣处有一条顆粒隆脊，延伸至不动指的中部，內側面密盖絨毛，并延展到两指的內側，基部还具一齿突，可动指內緣具細鋸齿，基部具一大鈍齿，齿緣具細鋸齿，不动指基半部具一大齿，末部具数小齿。第二、三两对步足长节的背緣近末端处，具一小齿。雄性腹部第六节側緣基部突出，尾节末緣呈半圓状。头胸甲长 10 毫米，寬 22 毫米。

分布于中国广东(海南島)。

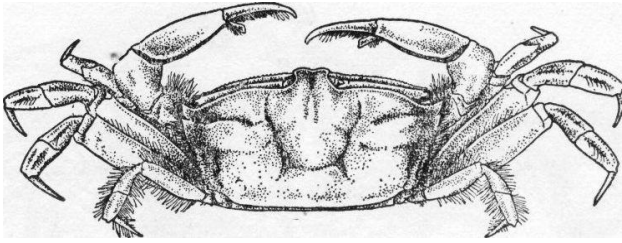


隆背大眼蟹 沙蟹科 *Ocypodidae*  
*Macrophthalmus conoexus* Stimpson

头胸甲的寬度約当长度的 1.8 倍，除額部及前、中胃区光滑外，其余各区均密盖微細顆粒，肝、鰓区各具一条横行細沟，与中部各区兩側的枞沟相連，后胃区具“H”形細沟。額部稍向下弯，表面中央具一纵沟。眼窝背、腹緣均具微細鋸齿。前側緣連外眼窝齿在內共 2 齿，第一齿指向前側方，第二齿較前齿为短小。螯足长节內腹緣具长毛，腕、掌节較光滑，两指內緣及掌节內側面末部密盖絨毛，可动指內緣基部具一鈍齿，不动指內緣基半部具一壮齿，齿緣具細鋸齿。前三对步足除长节的前緣具稀疏的軟毛外，其余各节光滑，末对步足短小，各节前、后緣均具短毛。雄性腹部窄长，雌性腹部圓大。头胸甲长 12.2 毫米，寬 22 毫米。

生活于內海的沿岸或河口处的泥滩或泥沙滩上。

分布于中国广东；朝鮮；日本；新加坡。

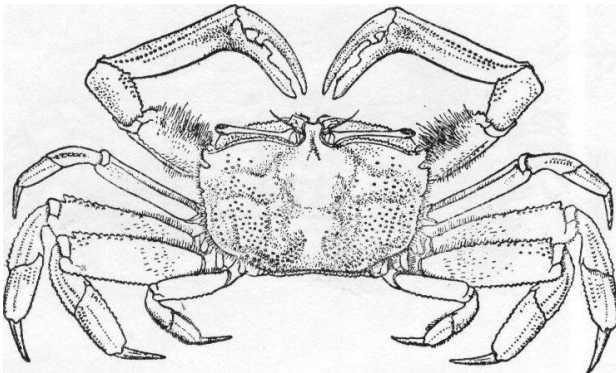


日本大眼蟹 沙蟹科 Ocypodidae  
*Macrophthalmus japonicus* de Haan

头胸甲的宽度约当其长度的 1.5 倍，表面具颗粒及软毛，分区明显。鳃区有两条差不多前后平行的浅沟，表面具颗粒，胃、心、肠区的颗粒稀少，心、肠区連結成“T”字形。额很窄，稍向下弯，表面中部有一纵痕。眼窝宽，背、腹缘均具锯齿。眼柄细长。前侧缘包括外眼窝齿共分 3 齿，第一齿较第二齿为小，边缘具颗粒，第三齿很小。后侧缘具颗粒突起。螯足对称，雄比雌大，雄螯长节的内侧面及腹面均密具短毛，腕节长大于宽，掌节较指节为长，两指均向下弯，可动指内缘近基部具一横切形的大齿，末半部具锯齿，不动指基半部较粗，内缘具细锯齿。第二、三两对步足较第一、四两对为壮大，第四对最为短小。第一至第三对步足长节的背、腹缘均具颗粒及短毛，背缘近末端处各具一齿。第二、三两对步足腕节背面具 2 条颗粒隆线。前节前、后缘均具颗粒。指节扁平，前、后缘具短毛。雄性腹部呈三角形，雌性腹部圆大。头胸甲长 25.0 毫米，宽 39.0 毫米。

穴居于低潮线的泥沙滩上。

分布于中国广东(海南岛)、福建、浙江、山东半岛、渤海湾、辽东湾、辽东半岛；日本；新加坡。



明秀大眼蟹 沙蟹科 Ocypodidae  
*Macrophthalmus definitus* Adams et white

头胸甲的宽度约当长度的 1.4 倍，表面除额部及胃、心区的隆起处光滑外，其余部分均密盖绒毛及颗粒，尤以两侧部分为甚，肝、鳃区各具一条横沟，与中部各区两侧的纵沟相连，后胃区具“H”形细沟。额缘具细隆线，中央具一细枞沟。眼窝背、腹缘具微细锯齿。前侧缘连外眼窝齿在内共具 3 齿，末齿很小。螯足壮大，长节内侧面及外侧面均具绒毛，腹面具颗粒，腕节内末角无齿突而具颗粒，掌节外侧面光滑，背、腹面具微细颗粒，内侧面延至两指密盖短绒毛，可动指内缘近基部处具一钝齿，齿缘具小锯齿，末半部具 3—4 小齿。前三对步足除指节外，其余各节均密盖短绒毛，尤以前半部为甚，末对步足较光滑，仅前缘具绒毛及较长刚毛。雄性腹部窄长，雌性腹部圆大。头胸甲长 15 毫米，宽 21.2 毫米。

穴居港湾泥滩上。

分布于中国广东。