

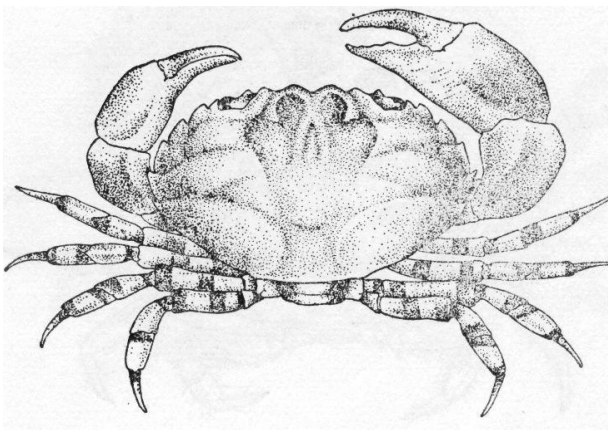
环纹金沙蟹 扇蟹科 Xanthidae

*Lydia annulipes* (H.Milne-Edwards)

头胸甲呈横卵形，前中部各区有深沟相隔，后半部的分区不清楚，前胃区与侧胃区的内侧面愈合，肝区与鳃区之前各有一横行深沟。额分4钝叶，居中的两叶较宽。眼窝呈圆杯状，背、腹缘的内角相互接触，第二触角的基节完全安置在眼窝之外，其鞭退化。前侧缘除眼窝外角之外，分为5叶，前三叶呈宽齿状，第四叶呈锐齿状，最突出，第五叶最小，后侧缘略呈弧状。螯足左右不等大，掌节背面具皱纹，大螯可动指的内缘上具齿，其基部的一枚较大。步足各节具紫红色环纹。头胸甲长24毫米，宽38毫米(雌性)。

生活在近岸珊瑚礁上或其隙缝中。

分布于中国台湾；日本；夏威夷；塔希提；斐济群岛；萨摩阿群岛；印度尼西亚。



光手酋妇蟹 扇蟹科 Xanthidae

*Eriphia laevimana* Latreille

头胸甲的长度约当其宽度的4/5，胃区大，分界清，在侧胃区宽广而隆起，与肝鳃区的前部都盖有小型珠状和鳞状突起，其他部分密盖着很小的泡状颗粒。额分两叶，各叶的前缘具刺状颗粒，表面中央具一纵沟。眼窝背缘后面的横沟清楚，共腹缘内角呈钝刺状，外眼窝角也具2—3钝刺。前侧缘上具5—6钝刺，自前向后逐渐趋小。螯足左右不等大，表面似乎光滑无毛，但与头胸甲表面具同样的泡状颗粒，长节背缘的末部具齿，前缘的基部也具齿，外侧面的末部具细颗粒，腕节内末角具上下两钝齿，掌节背面具一纵沟，指节较掌节为短，呈深褐色。步足粗壮而具刚毛，长节的腹缘具数簇硬刚毛，此种刚毛簇在腕节的背缘，前节的前、后缘以及背、腹面均存在。头胸甲长57毫米，宽76毫米。

生活于近岸的岩石或珊瑚礁的隙缝中。

分布于中国西沙群岛(永兴岛)；日本；夏威夷；波利尼西亚；澳洲；锡兰；印度洋；红