

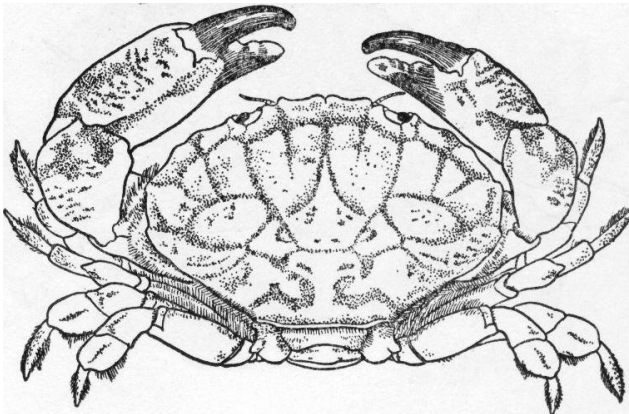
火紅皺蟹 扇蟹科 Xanthidae

Leptodus exaratus (H.Milne.Edwards)

头胸甲呈横卵形，表面具顆粒及褶皺。分区明显，各区均有細沟相隔。胃、肝区稍低平，鰓、心区較隆起。額的寬度約当头胸甲寬度的 $1/4$ ，前緣中部被一浅缺刻而分为 2 叶，各叶前緣近外側处稍凹，其側緣与內眼窝角之間有一較深的缺刻。眼窝小，眼柄短而粗。眼窝背緣具一縫，外眼窝齿小。前側緣大于后側緣，除外眼窝齿外，共具 4 齿，第一、二两齿的大小相近，第三齿大而銳，第四齿最小。后側緣稍凹，其后半部具短毛。螯足不对称，长节短，內側面的边緣具短毛。腕节背面具波状皺紋，內末角鈍。掌节外側面亦具皺紋，指呈匙形。步足平滑，长节前緣及前节的后緣均具短毛，指节前后緣亦密具短毛。雄性腹部呈窄长形，第一节表面的兩側处具顆粒，第三至第五节愈合，但节縫可辨，第三节最寬，兩側綠突出呈角状。第六节末緣內凹，第七节末緣呈鈍角状。头胸甲长 21 毫米，寬 33 毫米。

沿石岸或具卵石的低潮綫处生活，有时藏匿于石下或岩石縫中。是印度太平洋热带区的普通种类。

分布于中国广东、福建、台湾；日本；夏威夷；泰国；非洲东岸。



紅色双角蟹 扇蟹科 Xanthidae

Carpilodes erythrus (Lanchester)

头胸甲表面光滑，唯具細小凹点，各区由細沟分成若干小区，側胃区、鰓区中部以及肝区的各小区均較为隆起。額寬，較眼窝为突出，前緣中部及兩側略为內凹，外側角鈍圓。眼窝背緣向外后方傾斜。前側緣較后側緣为短，分 4 圓叶，前两叶較低，后两叶較突，后側緣略为內凹。螯足左右不等大，腕节內末角具上、下两枚小突起，掌节背緣末端也具两枚小突起。步足长节与腕节的前緣以及前节的前、后緣均呈隆脊状，尤以后緣更为显著。头胸甲长 7.5 毫米，寬 11.5 毫米(雌性)。

生活在 5—10 米深的石質海底上，或在紅色藻类間。