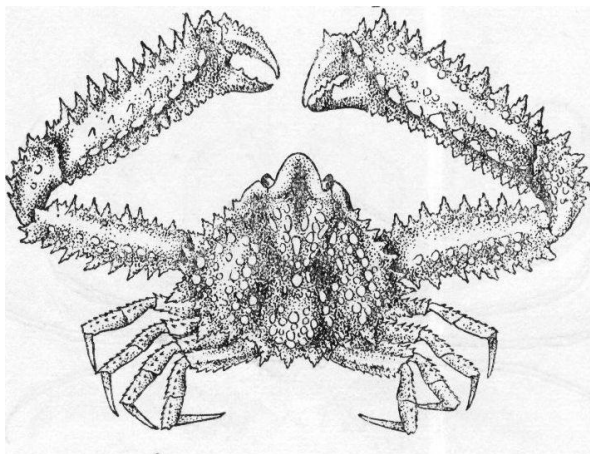


掌节外缘约具不等大的锯齿 11 枚，背面具 2 列突起，突起上具颗粒，腹面亦具较小而平的疣状突起，排成 3—4 纵行。步足弱小，扁平，除指节外，各节前缘具细刺，唯长节的后缘也具细刺或颗粒，指节除指尖外，盖着绒毛。雄性腹部呈三角形，第三至第五节愈合，第二至第三节中部各具一横列的突起，第六节中部具一齿状突起。头胸甲长 19.8 毫米，宽 24 毫米。

生活于水深约 30 米具贝壳的泥质海底。

分布于中国广东。

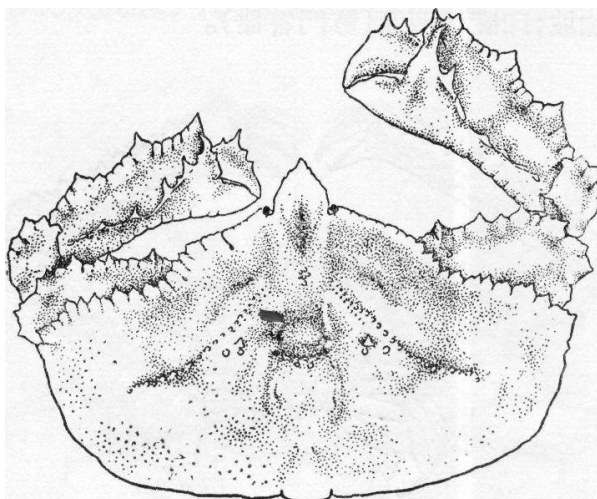


环状隐足蟹 菱蟹科 Parthenopidae

*Cryptopodia fornicata*(Fabricius)

头胸甲的宽度大于长度的一倍半，呈薄片状，两侧很扩张，复盖着全部步足，后面也很扩张，远远超越了腹部的基部。头胸甲中部隆起，使两侧及后侧呈三个倾斜面，唯胃区具一三角形凹陷，在每一角上具少数颗粒而隆起，在三角形的左右侧线上各具一斜行颗粒隆线，向后侧方延展到鳃区。在胃、心区之间具一横列的颗粒隆线。额部突出，呈三角形，两侧缘稍拱，具不明显锯齿。眼窝小，呈圆形。前侧缘在肝区处较平直，向后稍凹陷，并具不规则的锯齿。后侧缘与后缘连成一半环状弧线，具缝痕。螯足强大，不对称，各节呈三棱形，唯边缘薄而锐，长节前缘具 3—4 枚锯齿，后缘具扁平锯齿，腕节外缘锋锐，具扁平锯齿，掌节背缘具 5—6 枚锐齿，外缘具扁平锯齿，其中 3 枚较为突出，内缘具低平钝齿约 9—10 枚。步足细小。雄性腹部呈窄三角形，雌性腹部呈椭圆形。头胸甲长 43 毫米，宽 69 毫米(雌性)。

分布于中国南海；日本；澳大利亚；暹罗湾；新加坡；印度；波斯湾。



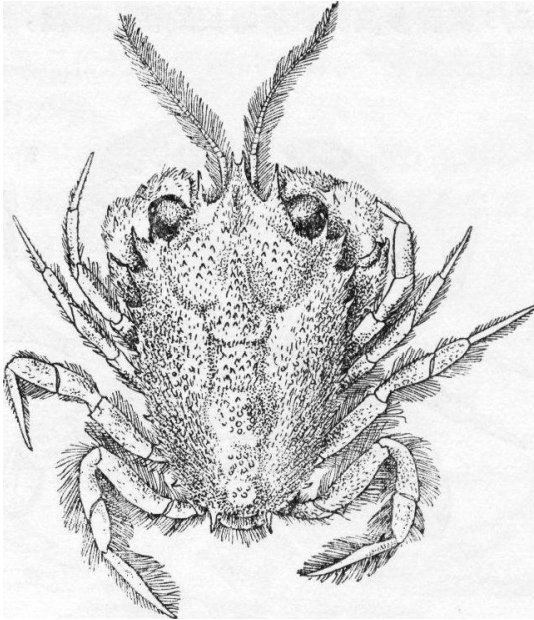
显著琼娜蟹 长鞭蟹科 Euryalidae

*Jonas distincta*(de Haan)

头胸甲呈椭圆形，惟前半部较后半部为宽，表面分区明显，各有成堆的颗粒和绒毛。额窄而突出，末端分二叉，呈锐齿状，超越尖锐的眼窝背缘内齿的末端，额齿与眼窝背缘内齿之间具一宽而深的缺刻。眼窝大，眼肿胀而呈肾脏形，眼窝腹缘的内齿突出而尖锐，从背面可以看到。侧缘自外眼窝齿到后缘的侧角共具 10 个锐齿，此种侧齿，自前向后逐渐缩小，但最后一枚则较大。后缘上具颗粒。第二触角的柄部粗壮，鞭部很长，超过头胸甲长度之半。螯足短，密盖刚毛。步足各节的前、后缘也密具较长刚毛，最后一对步足的指节窄长而扁平，其状如桨。头胸甲长 38.5 毫米(包括额齿)，宽 26 毫米。

生活于水深 30—90 米处的沙质或泥沙底上。

分布于中国广东；日本。



细点圆趾蟹 螯蛄科 Portunidae

*Ovalipes punctatus* (de Haan)

头胸甲的宽度大于长度，表面隆起，密布细小颗粒，胃、心区之间有一“H”形深沟。额分 4 齿，中间的一对较两侧的为窄，两侧的缺刻较中间的缺刻为宽而深。眼窝背缘的外侧具一锐齿。眼窝腹缘的内齿较额齿为突出。前侧缘有 5 齿，齿的外缘大于内缘，且有细锯齿。螯足强壮，长节的内侧面及背面的末缘均具颗粒，且有短毛，腕节的内齿宽大，上有一条颗粒隆线，背面粗糙，掌节的背面与外侧面共有 5 条颗粒隆线，内侧面中部具两条隆线，在腹面约有 20—30 条横行颗粒条纹，可与第一步足长节前面的末缘上的角质隆线相摩擦而发出声响。两指均具明显的颗粒隆线，内缘具不等大的齿，可动指背面有 3 列纵行的细刺。步足宽，雄性第一对步指的指节呈镰状，前缘具一深沟，腹缘密具绒毛，其他步足各节的边缘均有短毛，第四对游泳指的指节扁平，呈卵圆形，末端无刺状突出。头胸甲长 85 毫米，宽 109.5 毫米。

生活于水深 10—50 米之间的泥质或沙质底上。

分布于中国福建至黄海南部；日本；澳大利亚；新西兰；南美洲(太平洋沿岸)；南非。