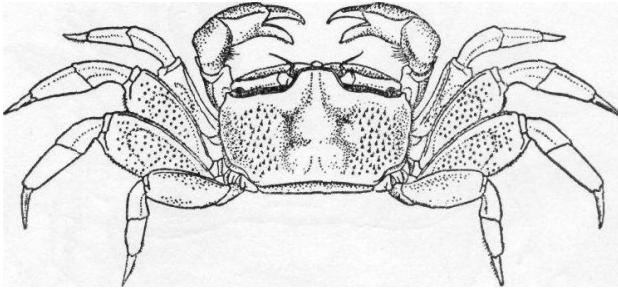


分布于中国山东半岛南岸。



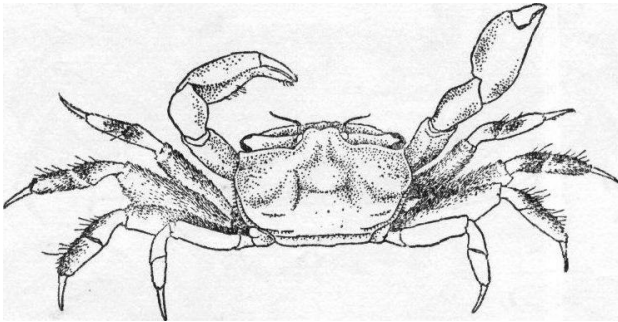
台湾泥蟹 沙蟹科 Ocypodidae

Ilyoplax formosensis Ratbbun

头胸甲呈横长方形，表面自前至后并不很隆起，胃、心区之间的“H”形沟显著，肝区与鳃区的表面具数簇短刚毛，在后鳃区具一横行隆线。额窄而突出，前缘略凹。眼窝背缘几乎平直，眼窝腹缘具细锯齿。前侧缘自眼窝外角之后略为内凹，中部略为突出，自此有一条具短刚毛的隆线向后转到第四方足基部的上方，后缘向后下方倾斜，沿后缘的内侧具一光滑的隆线。螯足的腕节内缘具细颗粒，内末角不甚突出，掌节瘦长而不甚高，背缘具隆脊，指节内缘基部 $1/3$ 处具一壮齿，两指合拢时，空隙很窄。步足第一至第三对除指节外，各节盖着短绒毛，并杂以少数长刚毛，且以第二对步足为最密。头胸甲长 5.5 毫米，宽 8.0 毫米。

生活在河口韵泥滩上。

分布于中国台湾。



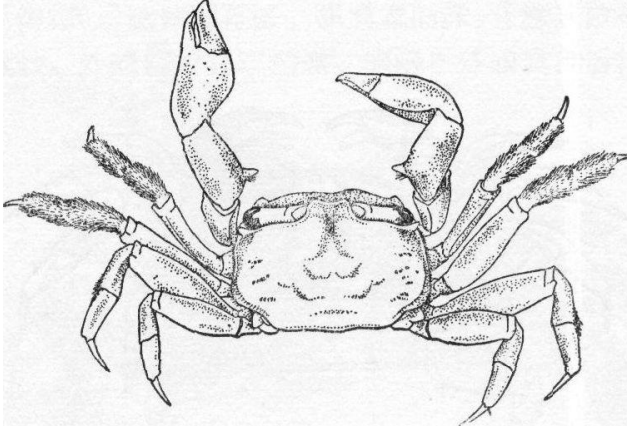
淡水泥蟹 沙蟹科 Ocypodidae

Ilyoplax tansuiensis Sakai

头胸甲较一般种类为窄，表面不平滑，具少数颗粒，尤以蹠区较显著，多数颗粒带短刚毛。额缘略凹，背面具宽沟。眼窝背缘略拱，外角指向前侧方，在外角之后具一缺刻，呈三角形。眼窝腹缘的外端具一三角形齿状突出。前侧缘前半段几乎平行，后半段略向后下方倾斜。螯足长大，腕节特别长，内缘的后半部具一大齿，齿的基部具短刚毛。掌节背缘埂起，内侧面中部具一突起，可动指内缘的后半部具一宽齿，齿缘具细锯齿，末半部具细齿。步足第一、二两对的腕节和前节的前面密盖短绒毛，第三对只在这两节之间有小部分绒毛，第四对各节无毛，各步足长节背面的鼓膜，如用扩大镜观察，隐约可见。头胸甲长 5 毫米，宽 7.8 毫米。

生活在淡水河口的泥滩上。

分布在中国广东、台湾、浙江。

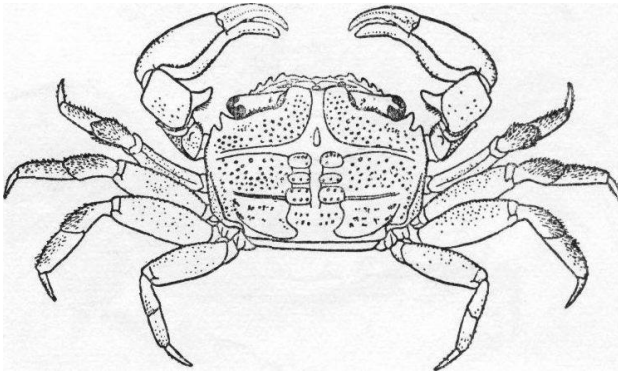


鋸眼泥蟹 沙蟹科 Ocypodidae

Ilyoplax serrata Shen

头胸甲的宽度约当其长度的 1.3 倍，表面复以多数具刚毛的颗粒，后侧部有两条短而斜行的颗粒隆线，前部 1/3 处有一条与头胸甲等宽的横行沟，有一纵沟由额部伸展至肠区。中胃区具 3 对负颗粒的突起，后面一对较前面的两对大而明显，心区呈四方形，具颗粒突起，鳃区中部稍后具一浅横沟。额宽，稍小于头胸甲宽度的 1/3，前缘背面观稍凹。眼窝深，眼柄粗而短，背缘中部稍凸，靠外眼窝齿处渐凹，腹眼缘下的隆脊中部具 4 锯齿，愈近外侧者愈小。侧缘具微细颗粒，前端与外眼窝齿之间具一“V”字形缺刻，前 1/3 处稍向外突。螯足长节的外、内侧面的颗粒稀少，腹面具一龙骨状隆起，腕节的内侧面具一壮齿，掌节长度稍大于高度，腹面基部有颗粒隆线，伸至不动指的末端。可动指内、外面均具一条颗粒隆线，内缘中部具一宽齿，齿缘具锯齿。第一至第三对步足的腕、前节均具绒毛。指节较前节短，具细沟。雄性腹部呈长条状，第五节两侧缘基部稍凹，中部稍突出，唯不若第六节末部之甚。头胸甲长 5.0 毫米，宽 6.6 毫米。

分布于中国福建(厦门)、浙江(舟山)。



角眼切腹蟹 沙蟹科 Ocypodidae

Tmethypocoelis ceratophora(Koelbel)

头胸甲的宽度约为长度的 2 倍，自前向后逐渐趋窄，背面稍隆，分区明显，除额区及胃区外，各区均具细软毛。胃区宽，前部有一短纵沟，心区小，呈六角形。额窄，仅为头胸甲前缘宽度的 1/5，前端且圆形，向下弯曲。背眼窝缘宽，向外眼窝角处倾斜。眼柄长，末端又伸出一角质柄，尖端具数短毛，外眼窝角呈窄三角形，眼窝腹缘具细锯齿，近中部的下方具一斜沟。侧缘向内后方倾斜，抵达第四对步足的基部。螯足长大，长节内侧面具一卵圆形鼓膜，腕节窄长，表面基部具颗粒，掌节扁平，愈靠近指节则愈宽，外侧面中部具颗粒，可动指内缘基半部具一齿状突起，不动指内缘中部也具一较显著的齿状突起。步足瘦长，长节背，腹面各具一长卵形的鼓膜。雄性腹部第五节基部甚窄，尾节呈圆形。头胸甲长 4 毫米，