

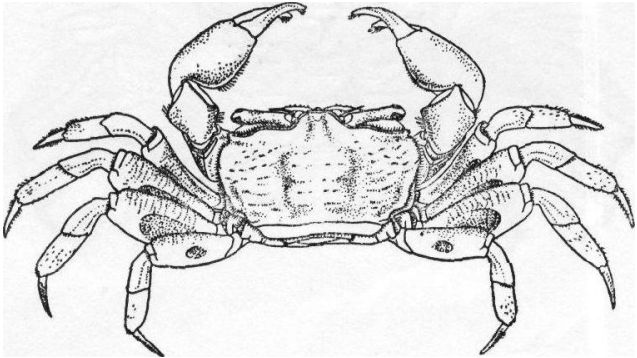
譚氏泥蟹 沙蟹科 Ocypodidae

Ilyoplax deschampsii(Rathbun)

头胸甲的宽度为长度的 1.5 倍，呈横长方形，表面隆起，唯沿边缘部分较低洼，分布着短的、具短刚毛的横行隆线，在鳃区的有些隆线上具细颗粒。分区不明显。额宽约当头胸甲宽度的 $1/4$ ，表面中部具宽的纵沟。眼窝宽而深，背、腹缘均具微末田颗粒及短毛。外眼窝齿呈三角形，后面具一缺刻与前侧缘相隔。前侧缘短，具微细颗粒，后侧缘较长，后端向内弯曲。螯足，雄比雌大，长节边缘锋锐，具细锯齿，内侧面具卵圆形鼓膜，外侧面的不明显，腕节呈斜方形，内末角钝圆，掌节背缘薄而锐，具颗粒隆线，外侧面隆起，光滑，沿外腹缘有一条明显的颗粒隆线，延互不动指尖端，内侧面不平滑，上半部具一系列细毛，中部具一颗粒隆线，也延展到不动指的末端，两指内缘均具明显的细齿。雌螯长节光滑，掌节内侧面无颗粒隆线。步足长节较宽，背、腹面各具卵圆形鼓膜，唯第四对步足的长节较窄，腹面的鼓膜大于背面。雄性腹部第五节基半部具束腰。雌性腹部圆大，但不能复盖整个腹甲。头胸甲长 7.4 毫米，宽 11.5 毫米。

生活于河口泥滩上。

分布于中国上海(崇明岛)、渤海湾、辽东半岛。



秉氏泥蟹 沙蟹科 Ocypodidae

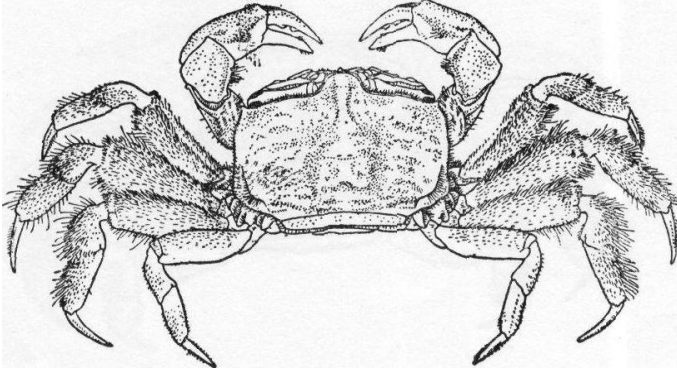
Ilyoplax pingi Shen

体厚，头胸甲呈矩形，表面粗糙具颗粒，颗粒上具短刚毛，有些颗粒在鳃区后部排列成横短隆线，后侧都具一弯曲的带毛隆线。额宽小于头胸甲宽度的 $1/4$ ，前缘中部向下弯，表面中部具宽的纵沟，向后延伸至胃区。眼窝宽而深，背缘具微细颗粒，外眼窝齿呈三角形。侧缘在外眼窝齿后稍凹，具微细颗粒及刚毛。螯足，雄比雌大，长节内侧面的鼓膜不明显，腕节短，掌节的高度大于长度，内侧面及腹面均有颗粒，可动指背缘具两条颗粒隆线，内缘具 2 大小不等的钝齿，齿缘具细锯齿，不动指内缘具细齿，雌螯的可动指内缘基部仅具一较低的突起。步足除指节及第四对步足外，均密具绒毛。尤以第二对步足的背面，第三对步足的腕、前节的腹面及第一至第三对长节的后面为甚，第一至第三对步足的长节均较宽，背、腹面均具鼓膜，隐藏在绒毛之下，其长度大于节本部长度的 $1/2$ 。第四对步足只有长节的腹面具鼓膜。雄性腹部呈长条状，第五节无束腰。雌性腹部圆大。头胸甲长 8.4 毫米，宽

13. 2 毫米。

穴居河口泥滩上。

分布于中国山东半岛、渤海湾、辽东湾。

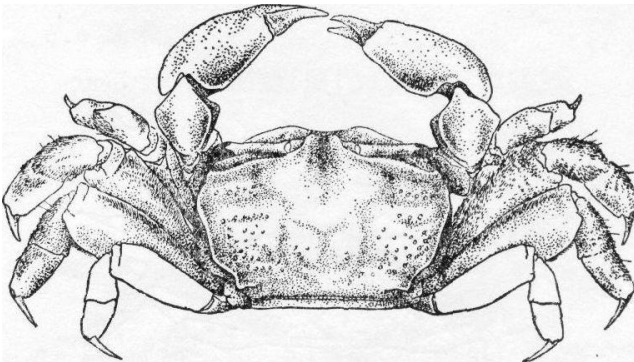


宁波泥蟹 沙蟹科 Ocypodidae

Ilyoplax ningpoensis Shen

头胸甲的宽度约当长度的 1.4 倍，近矩形，表面两侧具分散的粗大颗粒，腹甲前端也具少数颗粒。眼窝背缘稍斜，侧缘在眼窝外角之后具一浅凹。雄性螯足较大，腕节内末角钝而无齿，掌节的背、腹面均具颗粒，腹面尤甚，外面光滑，内面近背缘具一列短毛，可动指内缘基部具一宽而低的钝齿，前三对步足密盖短绒毛，末对步足光滑，除末对步足长节的背面外，各对步足的长节较秉氏泥蟹为宽，背、腹面各具一鼓膜，其长度约占本节长度的 1/2。雄性腹部第五节的基半部具一束腰，第六节基部较中部为窄。头胸甲长 10 毫米，宽 14.5 毫米。

分布于中国福建(长乐、梅花)、浙江(宁波)。



锯脚泥蟹 沙蟹科 Ocypodidae

Ilyoplax dentimerosa Shen

头胸甲的宽度稍小于长度的 1.5 倍，表面分布着具短刚毛的颗粒，在鳃区较显而密。胃、心区有明显的浅沟相隔。额宽小于头胸甲宽度的 1/3，表面中部具一宽沟，向后延伸至胃区，眼窝背、腹缘均具颗粒。侧缘具细小颗粒及短刚毛，在外眼窝齿之后稍内凹。螯足，雄此雌大，长节的背、腹缘只具少数颗粒，外侧面近腹缘处具颗粒，内侧面具一长卵圆形鼓膜，腕节背面光滑，内缘具微细颗粒，掌节外侧面光滑，腹面及内侧面的基部均有颗粒，背、腹缘各具一条颗粒隆线。可动指内缘基半部具一带锯齿的突起，不动指的内缘具不甚明显的细齿。步足无毛，第二对步足最长，第一至第三对步足长节的背面均具颗粒，尤以第二、三两对的为粗，后缘具明显的锯齿，在第一、二两对步足长节的背面有明显的鼓膜，第三、四两对则不明显。雄性腹部呈长条状，第五节基部的两侧稍内凹，而第六节的却甚隆。雌性腹部圆大，尾节呈宽三角形，末缘钝圆。头胸甲长 5.7 毫米，宽 8.4 毫米。

穴居于低潮线的泥滩上。