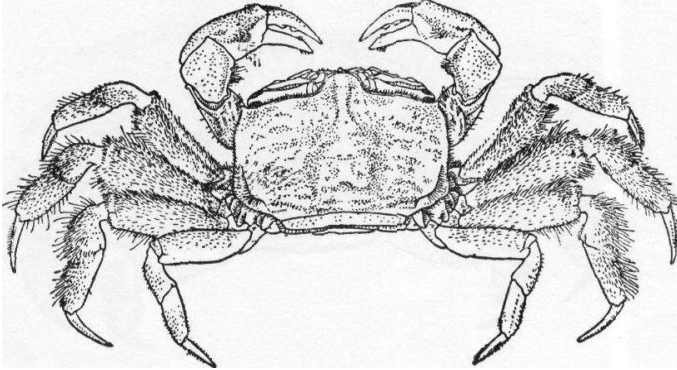


13. 2 毫米。

穴居河口泥滩上。

分布于中国山东半岛、渤海湾、辽东湾。

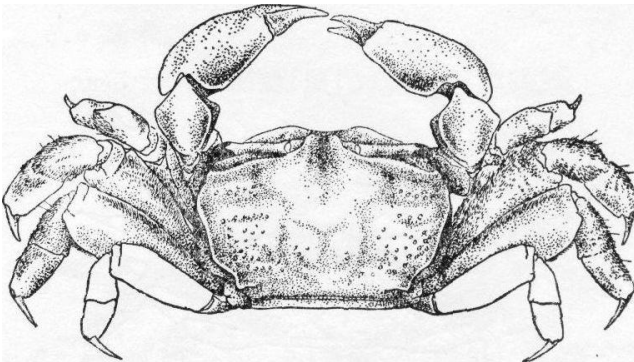


宁波泥蟹 沙蟹科 Ocypodidae

Ilyoplax ningpoensis Shen

头胸甲的宽度约当长度的 1.4 倍，近矩形，表面两侧具分散的粗大颗粒，腹甲前端也具少数颗粒。眼窝背缘稍斜，侧缘在眼窝外角之后具一浅凹。雄性螯足较大，腕节内末角钝而无齿，掌节的背、腹面均具颗粒，腹面尤甚，外面光滑，内面近背缘具一列短毛，可动指内缘基部具一宽而低的钝齿，前三对步足密盖短绒毛，末对步足光滑，除末对步足长节的背面外，各对步足的长节较秉氏泥蟹为宽，背、腹面各具一鼓膜，其长度约占本节长度的 1/2。雄性腹部第五节的基半部具一束腰，第六节基部较中部为窄。头胸甲长 10 毫米，宽 14.5 毫米。

分布于中国福建(长乐、梅花)、浙江(宁波)。



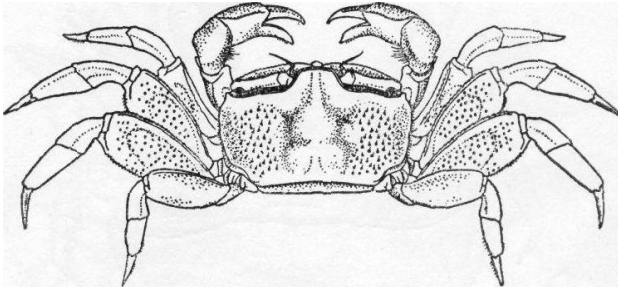
锯脚泥蟹 沙蟹科 Ocypodidae

Ilyoplax dentimerosa Shen

头胸甲的宽度稍小于长度的 1.5 倍，表面分布着具短刚毛的颗粒，在鳃区较显而密。胃、心区有明显的浅沟相隔。额宽小于头胸甲宽度的 1/3，表面中部具一宽沟，向后延伸至胃区，眼窝背、腹缘均具颗粒。侧缘具细小颗粒及短刚毛，在外眼窝齿之后稍内凹。螯足，雄此雌大，长节的背、腹缘只具少数颗粒，外侧面近腹缘处具颗粒，内侧面具一长卵圆形鼓膜，腕节背面光滑，内缘具微细颗粒，掌节外侧面光滑，腹面及内侧面的基部均有颗粒，背、腹缘各具一条颗粒隆线。可动指内缘基半部具一带锯齿的突起，不动指的内缘具不甚明显的细齿。步足无毛，第二对步足最长，第一至第三对步足长节的背面均具颗粒，尤以第二、三两对的为粗，后缘具明显的锯齿，在第一、二两对步足长节的背面有明显的鼓膜，第三、四两对则不明显。雄性腹部呈长条状，第五节基部的两侧稍内凹，而第六节的却甚隆。雌性腹部圆大，尾节呈宽三角形，末缘钝圆。头胸甲长 5.7 毫米，宽 8.4 毫米。

穴居于低潮线的泥滩上。

分布于中国山东半岛南岸。



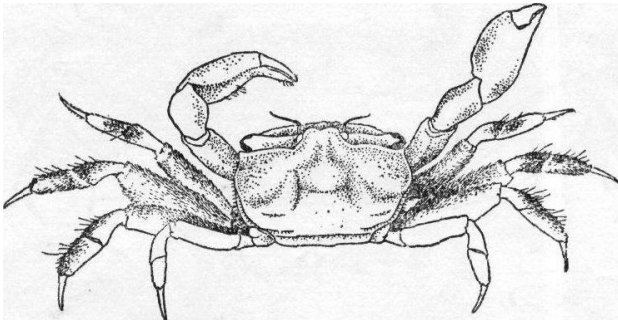
台湾泥蟹 沙蟹科 Ocypodidae

Ilyoplax formosensis Ratbbun

头胸甲呈横长方形，表面自前至后并不很隆起，胃、心区之间的“H”形沟显著，肝区与鳃区的表面具数簇短刚毛，在后鳃区具一横行隆线。额窄而突出，前缘略凹。眼窝背缘几乎平直，眼窝腹缘具细锯齿。前侧缘自眼窝外角之后略为内凹，中部略为突出，自此有一条具短刚毛的隆线向后转到第四方足基部的上方，后缘向后下方倾斜，沿后缘的内侧具一光滑的隆线。螯足的腕节内缘具细颗粒，内末角不甚突出，掌节瘦长而不甚高，背缘具隆脊，指节内缘基部 $1/3$ 处具一壮齿，两指合拢时，空隙很窄。步足第一至第三对除指节外，各节盖着短绒毛，并杂以少数长刚毛，且以第二对步足为最密。头胸甲长 5.5 毫米，宽 8.0 毫米。

生活在河口韵泥滩上。

分布于中国台湾。



淡水泥蟹 沙蟹科 Ocypodidae

Ilyoplax tansuiensis Sakai

头胸甲较一般种类为窄，表面不平滑，具少数颗粒，尤以蹠区较显著，多数颗粒带短刚毛。额缘略凹，背面具宽沟。眼窝背缘略拱，外角指向前侧方，在外角之后具一缺刻，呈三角形。眼窝腹缘的外端具一三角形齿状突出。前侧缘前半段几乎平行，后半段略向后下方倾斜。螯足长大，腕节特别长，内缘的后半部具一大齿，齿的基部具短刚毛。掌节背缘埂起，内侧面中部具一突起，可动指内缘的后半部具一宽齿，齿缘具细锯齿，末半部具细齿。步足第一、二两对的腕节和前节的前面密盖短绒毛，第三对只在这两节之间有小部分绒毛，第四对各节无毛，各步足长节背面的鼓膜，如用扩大镜观察，隐约可见。头胸甲长 5 毫米，宽 7.8 毫米。

生活在淡水河口的泥滩上。

分布在中国广东、台湾、浙江。