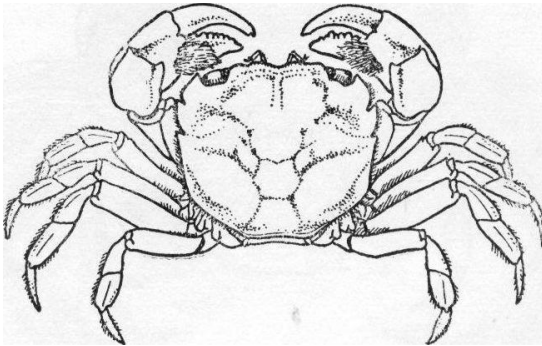


生活于海边岩石下或岩石缝中，有时在河口泥滩上。

分布于中国广东、福建、台湾、浙江、江苏、山东半岛、渤海湾、辽东湾；朝鲜；日本。



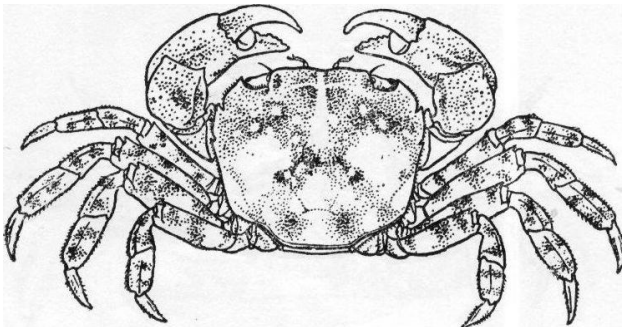
肉球近方蟹 方蟹科 Grapsidae

*Hemigrapsus sanguineus*(de Haan)

头胸甲呈方形，宽度大于长度，前半部稍隆，表面有颗粒及血红色的斑点，后半部较平坦，颜色亦较淡。前胃及侧胃区隆起，前鳃区前缘具4个小而浅的凹点，以细小麻点连成的线和中鳃区分开。心区与胃区以一深的横沟相分，心区与肠区两侧的表面较洼。额的宽度差不多为头胸甲宽度的一半，前缘平直，中间稍凹。眼窝腹缘下的隆线细长，内侧部具5—6枚较粗颗粒，此隆线愈到外侧愈细，向后伸展到前侧缘第二齿腹面基部之下。前侧缘具3锐齿，末齿最小。螯足，雄此雌大，背面具血红色斑点，长节的内侧面近腹缘的末部具一发音隆脊，腕节的内末角且齿状，掌节内、外面隆起，雄性两指间的空隙较雌性为大，基部之间具一球形膜泡，雌螯无，在雄性幼体亦不明显。步足指节侧扁，较前节短，具6条纵列的黑色短刚毛。腹部与绒毛近方蟹相似。头胸甲长28.8毫米，宽33.3毫米。

生活于低潮带的岩石下或石缝中。

分布于中国广东、福建、台湾、浙江、江苏、山东半岛、渤海湾、辽东半岛；朝鲜；日本；澳大利亚；新西兰。



中华近方蟹 方蟹科 Grapsidae

*Hemigrapsus sinensis* Rathbun

头胸甲表面不平，中部具“H”形凹痕，前胃区隆起，具颗粒。前侧缘也具3齿，有一颗粒隆线由最末一齿向内方蜿蜒到中胃区，另一条较细的颗粒线由后侧缘中部向后斜行终止在末两对步足的基部上方。眼窝倾斜，背缘中部略为突出，腹缘下的隆线的内侧部具6—7枚明显的颗粒，外侧部逐渐变细而光滑，但到达外眼窝角腹面的基部，此隆线突然紧束之后又变粗，具4—5枚较大的颗粒。螯足对称，长节边缘及外侧面均具颗粒，腕节内末角显著突出，掌节的背面及外侧面各具3纵列的颗粒，外侧面的末半部有一大团绒毛，两指内缘具大小不等的齿。前三对步足长节背缘近末端处各具一刺，第一、二两对步足腕节的背面具两条隆线，腹面有一条，第三对步足腕节的隆线不突出，末对的更不显著，末三节粗糙，各有纵行刚毛。维腹呈三角状，尾节的末端钝圆。雌腹圆大，尾节呈三角形，头胸甲长4.7