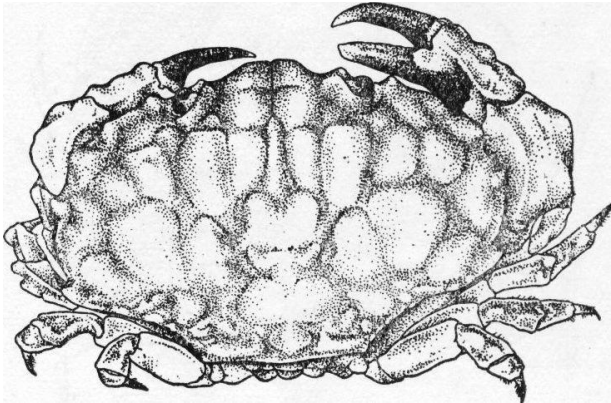


雕刻真扇蟹 扇蟹科 Xanthidae

*Eaxanthus exsculptus* (Herbst)

头胸甲的宽度大于长度约 1.5 倍，表面甚隆而光滑，分区可辨，各区因有隆块而又分小区，区间有小沟相隔。额部较眼窝为突出，前缘中央被一纵缝分为 2 叶，各叶前缘向后侧方倾斜，其外侧角弯向前下方。眼窝背缘的内侧部甚隆，外侧部呈半环状，眼窝腹缘内齿突出而钝。第二触角基节位于眼窝内角与额角之间。前侧缘具 5 齿，第一齿钝圆，位于眼窝的外侧，第二齿低平不明显，第三齿呈宽三角形，第四至第五齿较突，间隔也较大。后侧缘内凹，第三、四对步足常安置在此凹陷中。螯足不对称，长节呈三棱形，腕节外侧面具 2 大瘤状突起，内末角具上、下 2 钝角，掌节似较腕节为瘦小，背面前、后端各具一瘤状突起，外侧面的上半部具不规则突起，下半部具两条纵行的光滑隆脊，两指呈黑色，内缘具锯齿，雄性不动指的黑色扩展到掌节的内侧面，几达背缘，呈三角形的黑斑；雌性则无此现象。步足短小。雄性腹部窄长，第三至第五节愈合，雌陆腹部椭圆，分 7 节。头胸甲长 31 毫米，宽 47 毫米。

分布于中国广东(海南岛)；日本；萨摩阿群岛；澳大利亚；锡兰；印度洋。



广阔疣扇蟹 扇蟹科 Xanthidae

*Daira perlata* (Herbst)

头胸甲的宽度大于其长度，呈横卵形，表面分区可辨，各具许多疣状突起，前半部的较后半部的为大，并较有规则的排成纵列，除胃、心区的一组突起外，可分 10 纵列，后半部的突起则较小而成片地聚集。额区有横排的 4 颗疣状突起，中央具一纵沟。侧缘突出两叶，隔以“V”形缺刻，与内眼窝齿之间有较宽的凹陷，具 3 枚小突起。背、腹眼窝缘各有 5—6 个突起。前侧缘具疣状突起，向后趋大而形成齿突。后侧缘与后缘都较短。螯足不对称，长节的背缘具浓密的长毛，腕节的外面具疣状突起，内末角具 3—4 齿，掌节的外侧面及可动指背、外侧面均具许多较尖锐的三角状齿突，大螯两指内缘具钝齿，小螯两指内缘光滑。