

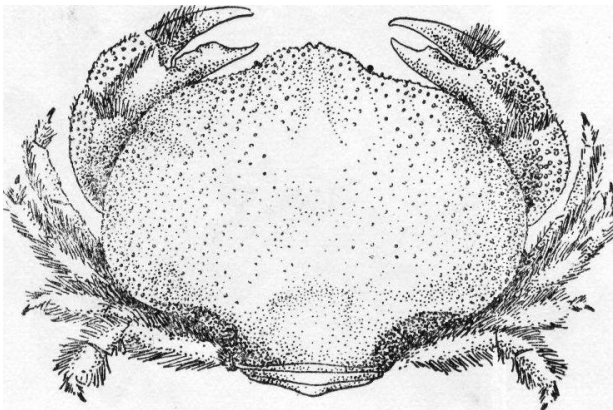
肥胖秃头蟹 扇蟹科 Xanthidae

Calvactaea tumida Ward

雌性头胸甲的长度小于宽度，背面甚为隆起，呈半球状，表面有分散的细颗粒及浅细的沟缝，隐藏在短绒毛之下。分区隐约可辨。额部向下弯曲，前缘突出，中央被一细缝分为两叶，各叶侧部有凹陷与内眼窝齿相分。背眼窝缘具2缝。前侧缘呈弧形，无明显的齿突，后侧缘甚为内凹。螯足粗短而对称，长节呈三棱形，边缘具短毛，内、外侧面光秃，腕节外侧面及掌节的背面均具颗粒，可动指的背缘基中部具颗粒及短毛，内缘基部具2—3小齿。步足短小而扁平，各节前后缘均具较长的毛，指节的长度等于或大于腕节的长度。雌性腹部呈长卵形，分7节，各节边缘均具长毛，末节近圆形。头胸甲长20.7毫米，宽15.7毫米。

常与一种海鸡冠共生。

分布于中国广东海南岛；日本；澳大利亚的西南部。



光手滑面蟹 扇蟹科 Xanthidae

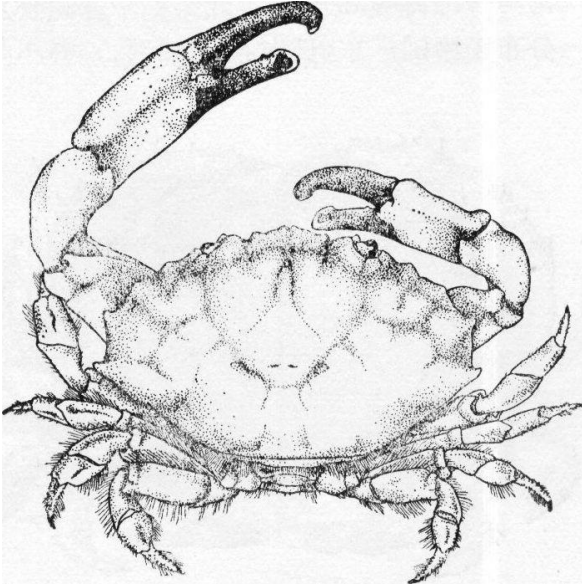
Etisus laevimanus Randall

头胸甲的长度大于其宽度的1/2，表面光滑，但有些凹点，分区清楚。胃区四周的分界清楚，前胃区特别隆起，肝、鳃区约有3个隆起的小区。额较眼窝为突出，其前缘中部具一缺刻，分为两叶，每叶的前缘略为倾斜而内凹，额与眼窝之间具一宽“V”字形缺刻。眼窝背缘倾斜而隆起。前侧缘除外眼窝角之外具4宽齿，表面隆起，前两齿很低，后两齿顶端突出。第二触角基节的末端与眼窝腹缘的内角相接触。螯足光滑，雄性螯足的长度约当头胸甲长度的2.5倍，雌性的不及头胸甲长度之半，腕节的内末角具一钝齿，掌节与指节约等长，两指末端钝，呈匙状。步足各节的前、后缘具刚毛，尤以指节的腹缘和其他各节的前缘为密，前节与指节的前缘均具刺状颗粒。头胸甲长31.5毫米，宽48.5毫米。

生活于低潮线下的石块下或岩石缝中。

分布于中国广东、福建；日本；夏威夷；波里尼西亚；新加坡；印度尼西亚；印度；巴

基斯坦；波斯湾；东非。



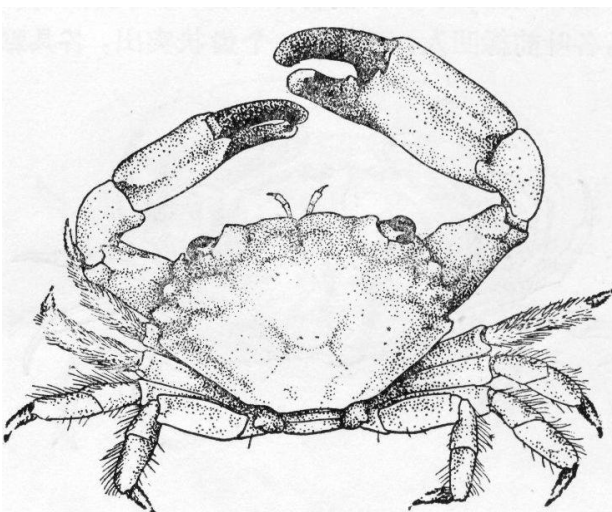
黑点花神蟹 扇蟹科 Xanthidae

Chlorodiella nigra (Forsk ◆I)

头胸甲呈横六角形，表面扁平而光滑，胃、心区有“H”形细沟。额与眼窝的总宽度大于头胸甲宽度的 $3/4$ 。额宽而平直，前缘中部有一小缺刻分为两叶。额后有可辨的隆脊，背眼窝线倾向后侧方，有一浅沟围绕。前侧缘分 4 叶，第一、二两叶小而圆钝，第三、四两叶较尖，且齿状，第四叶较第三叶为小。后侧缘较前侧缘为长。螯足不对称，大螯长度约为头胸甲长度的 2 倍，表面光滑，长节的末半部露出头胸甲之外，腕节内末角甚突，大螯可动指内缘中部之前有一个较大的钝齿，基部有两个小钝齿，不动指内缘基部有一大钝齿及一不甚明显的小钝齿，小螯两指内缘的钝齿均不显著，两螯指的指端均呈匙形。步足各节均密具刚毛，间有细长硬刚毛。腹部，雌性呈卵圆形；雄性呈窄条形，第三至第五节愈合。头胸甲长 10.5 毫米，宽 14.8 毫米。

生活于珊瑚礁上或有石块的岸滩上，常为蟹奴所寄生。

分布于中国广东(海南岛)；印度太平洋区。



光辉圆扇蟹 扇蟹科 Xanthidae

Sphaerozium nitidus Stimpson

头胸甲背部隆起，表面光滑，分区不甚明显。额的宽度小于头胸甲宽度的 $1/3$ ，前缘