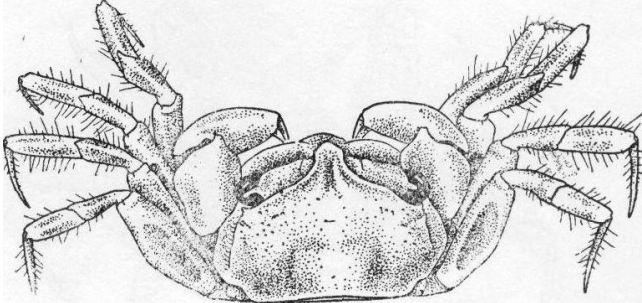


胸甲以长、寬相比，則相对的較寬，表面不甚隆起，后側部甚为低平。2. 自外眼窝角基部向后引入一条短的斜行顆粒隆綫。3. 可动指內緣基部有一列較大的齿。4. 雄性腹部的尾节較短，两侧缘相互平行。头胸甲长 5 毫米，寬 6. 7 毫米。

生活于低潮棧細沙滩上。

分布于中国广东(海南島)。



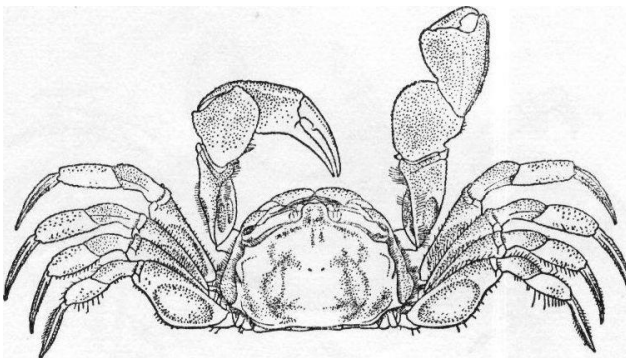
双扇股窗蟹 沙蟹科 Ocypodidae

Scopimera bitympana shen

头胸部很厚，头胸甲的寬度約当其长度的 1. 5 倍，背面甚隆，表面光滑。前胃区向前隆起，后胃区与心区之間具 2 小凹点。心区很大，中部低凹。額窄，向下弯曲，表面低平，中有圆形突起，后部具一短横的浅沟。第三顎足密布粗糙顆粒，尤以长节为甚，座节較长节为短小。眼窝寬大而浅，背緣傾斜。側緣在外眼窝齿后具一浅缺刻，由此向后被一光滑的沟分为背、腹緣，均具顆粒及短毛，背缘稍突出。螯足对称，雄比雌大，长节的外側面基部具一明显的长卵形鼓膜，內侧面光滑，具 2 个长卵圆形鼓膜，腕节內緣銳，具細鋸齿，掌节近外腹緣处具一隆脊，延伸至不动指。雄螯可动指內緣近基部处具一齿状突起，不动指內緣具整齐的細齿。步足具短刚毛及顆粒，长节的鼓膜均較寬大，指节的前、后缘均具細鋸齿。雄性腹部呈长条状，第五节的基部紧束，第六节的寬度大于长度；雌性腹部圓大。头胸甲长 10. 5 毫米，寬 14. 3 毫米。

穴居于低潮綫的泥沙滩上。

分布于中国广东(海南島)、台湾、福建、江苏(連云港)、山东半島、渤海湾。



韦氏毛带蟹 沙蟹科 Ocypodidae

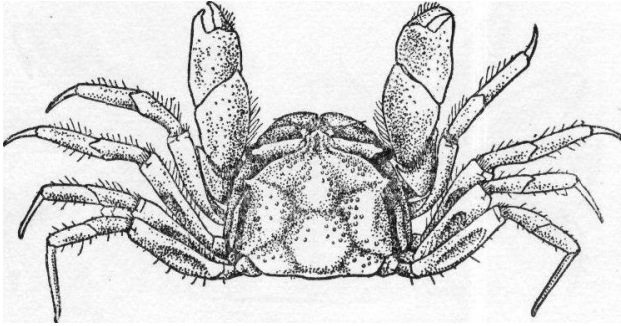
Dotilla wichmanni de Man

体形与股窗蟹相似，头胸甲的寬度稍大于长度，表面不甚隆起，額区具倒“Y”形細沟，心、腸区周围具六角形沟痕，鳃区亦具两条横行細沟。額窄。眼窝浅而傾斜，外眼窝角呈三角状，側緣与鳃区之間具較深的横沟。第三对顎足大，呈半球状隆起，长节較座节为长大。两螯对称，其长度稍小于头胸甲长度的两倍，长节外面具 2 股窗，一为长卵形，一为圆形，腕节背緣基半部具短毛，掌节內、外側面均具微細顆粒，两指內缘均具細齿。步足秆瘦，长节背面均具一长卵形股窗，前三对步指的指节约等长，第四对的較长，約两倍于腕节的长度。

雄性腹部呈长条状，分七节，第四节的末缘突出，密具短刚毛，盖于第五节上，此为本属的主要特点之一。头胸甲长 6.1 毫米，宽 7.6 毫米。

穴居于潮间带的泥沙中，为一种群居性蟹类。

分布于中国广东(海南岛)；印度尼西亚(苏门答腊)；泰国；印度。



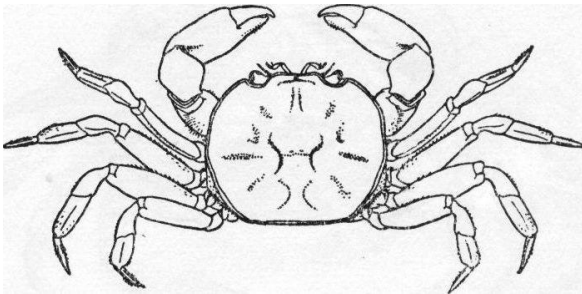
巴氏无齿蟹 方蟹科 Grapsidae

Acmaeopleura balssi Shen

头胸甲的宽度稍大于长度，呈圆方形，表面隆起具凹点，分区不明显。额后的隆脊隐约可辨。胃、心区之间具一细沟。头胸甲的边缘具颗粒隆线，唯后缘的隆线光滑。额宽约当头胸甲宽度的 $1/3$ ，前缘由背面观横切，由前面观则呈宽三角形，表面中央具一短浅的纵沟。眼窝深，眼柄短，眼窝腹缘的内齿大而钝，下眼窝脊显著而光滑，似分三段，最外一段最短，状如圆形或三角形颗粒。第三颚足的座节及长节的宽度均大于长度。螯足对称，较头胸甲为长，长节内腹缘的末部具一发音隆脊，腕节隆起，内末角钝圆，掌节具微细颗粒，内、外面隆起，上半部各具一横行隆线，外面的下半部具一微细颗粒的隆线，由基部延伸至不动指的末端，两指较掌节为短，内缘各具 6 个约等大的钝齿，基部无毛。步足指节呈针棒形，其余各节的背缘及腹面均具微细颗粒。雄性腹部呈三角形，雌性腹部呈圆形。头胸甲长 9.6 毫米，宽 11.8 毫米。

采自泥、沙质的浅海底上。

分布于中国山东半岛(烟台之东)。



绒毛近方蟹 方蟹科 Grapsidae

Hemigrapsus penicillatus(de Haan)

头胸甲呈方形，前半部较后半部稍宽，表面具细凹点，前年部各区均具颗粒，肝区低凹，前胃及侧胃区均隆起，被一纵沟所分隔。前鳃区的前围具 5 个凹点。额较宽，前缘中部稍凹。下眼窝脊的内侧部具 6—7 枚颗粒，外侧部具 3 枚钝齿状的突起，愈到外端则愈小。前侧缘分 3 齿，由前至后依次渐小。螯足，雄比雌大，长节的腹缘近末部处具一发音隆脊，腕节隆起具颗粒，掌节大，外侧面近腹缘处具一明显颗粒隆线，延至不动指的外侧面，内、外面近两指的基部具一丛绒毛，尤以内面的较外面为密，在雌性及雄性幼体则均无，两指较掌节为长，其内缘具不规则的钝齿。第二对步足最长，长节背缘近末端处具一齿，腕节背面具 2 颗粒隆线，前节背面中间具沟，并具小束短刚毛，指节有 6 列短刚毛，末端尖锐而呈角质，第四对步足最短。腹部，雄性呈三角形，雌性呈圆形。头胸甲长 30.6 毫米，宽 34.5 毫米。