

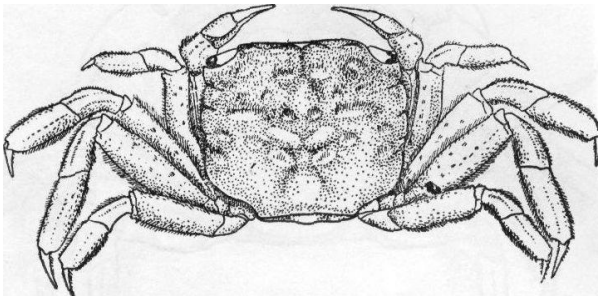
墨吉泥毛蟹 方蟹科 Grapsidae

*Clistocoeloma merguense* de Man

头胸甲呈四角形，其长度略大于宽度的  $3/4$ ，表面隆起，各区分界清楚，分布着许多小簇的黑色短毛，排列成横行隆线，额缘略内凹，饰以黑色短毛，前胃区隆起，也具黑色短毛。眼窝背缘向后侧方倾斜，表面也隆起。侧缘的前半段拱起，具短毛，除眼窝外角外，不明显地分割为 3 叶，均宽而短，唯第三叶为最小，后半段并不拱起，亦无短毛，表面较低洼。雌性螯足小，具小簇短毛，腕节的内末角突出，呈钝齿状，指节较掌节背缘为长。步足侧扁，密布黑色短毛，长节的长度约当其宽度的 2.5 倍，背面具数簇黑色短毛。头胸甲长 12.5 毫米，宽 16 毫米(雌性)。

生活在低潮线泥滩上。

分布于中国台湾；朝鲜；日本；印度洋。



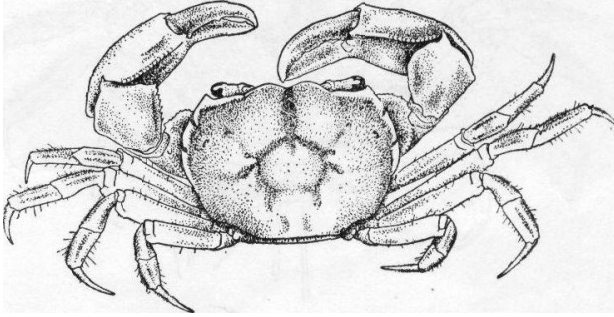
隆背张口蟹 方蟹科 Grapsidae

*Chasmagnathus conuaxus* de Haan

头胸甲的宽度大于长度，呈横长方形，表面自前向后隆起，复以短绒毛，分区可辨，胃、心区有横沟相隔。额宽不及头胸甲宽度的  $1/2$ ，呈半圆形，向下弯曲，额区中部低洼，自此形成一纵沟，向后延伸至胃区，然后向两旁分开，沿沟两侧的绒毛较长。上眼缘和前侧缘均隆起，连外眼窝齿在内，共分 3 个宽三角形齿，齿间缺刻很深。下眼缘脊的中段具 3—4 颗光滑的疣状突起，外侧具 5 颗较小的同样的突起，内侧光滑。第三对颚足之间具斜方形的空隙，大颚常露出。螯足对称，长节且棱柱形，边缘均密具锯齿状颗粒，前缘末部呈弧形突出，并具一发音隆脊，腕节内缘具颗粒，掌节很高，背缘基部具显著的颗粒，腹面及内侧面均具细颗粒，外侧面较光滑，两指侧扁。步足的腕节、前节及指节(基部)均密具短刚毛，并间有少数长刚毛。头胸甲长 24 毫米，宽 31.5 毫米。

生活于河口附近的沼泽地区，能沿河上溯达两公里之远。当地居民有时捕食之。

分布于中国广东(海南岛)、福建、台湾、浙江；朝鲜；日本。



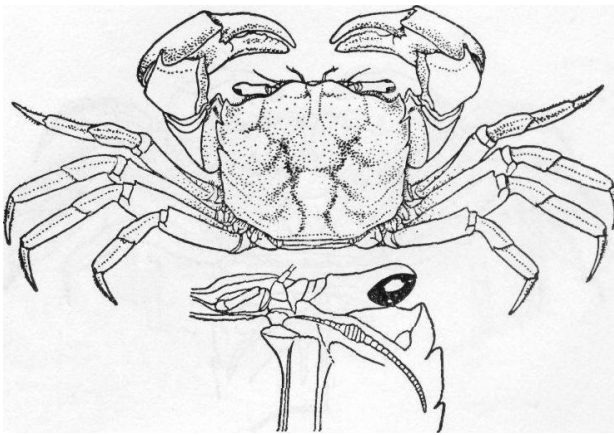
天津厚蟹 方蟹科 Grapsidae

*Helice tridens tientsinensis* Rathbun

头胸甲呈四方形，宽度稍大于长度，表面隆起具凹点，分区明显。前侧缘除外眼窝齿外共分 3 齿，第一齿大，呈三角形，第二齿较小而锐，第三齿很小，第二、三两齿的基部各有一条颗粒隆线，向内后方斜行，雄性眼窝下腹缘的隆线，中部膨大，由 5—6 颗光滑的突起所组成，内侧部分具 10—15 个颗粒，愈到内端则愈小，外侧部分具 20—29 个颗粒，愈到外端则愈小，雌性眼窝下腹缘的隆线在中部并不膨大，共具 34—39 个细颗粒，最内面的 4 个较延长。螯足长节内侧面的发音隆脊较后两种的为短而粗，掌节甚高，光滑，可动指的背缘一般平直，各对步足长节的前、后缘近平行，第一对步足前节的前面具绒毛，第二对步足前节的绒毛稀少或无。雄性腹部第六节两侧缘的末部比较靠攏，尾节长方形。雌性腹部圆大。头胸甲长 26.5 毫米，宽 32.4 毫米。

穴居于河口的泥滩或通海河流的泥岸上。

分布于中国辽东半岛、渤海湾、山东半岛、江苏、福建、广东；朝鲜。



沈氏厚蟹 方蟹科 Grapsidae

*Helice tridens sheni* Sakai

体厚，头胸甲呈四方形，表面隆起，密布微细颗粒，分区明显，胃、心区之间具明显的“H”形痕迹。额突出，向下弯曲，前缘中部凹入。眼窝大，背缘斜，中部突出，腹缘具颗粒及软毛，雄性眼窝腹缘下隆脊的外侧具 16—18 个粗大而光滑的颗粒，内侧的 4—5 颗延长，各具纵纹。第三对颚足之间具斜方形空隙。侧缘除外眼窝齿外共具 3 齿，第一齿大，第二齿较小但尖锐，第三齿最小。螯足对称，雄此雌大，长节呈三角形，接近内腹缘的末部具一发音隆脊，腕节呈方形，表面隆起，布有微细颗粒，内末角具 2 齿，掌节的高度大于长度，表面具微细颗粒，两指内缘具不规则齿，指间距，雄宽，雌窄。第二对步足最长，第一、二两对步足腕、前节的前面密具绒毛，指节扁平。雄性腹部第六节宽大于长。雌性腹部圆大。头胸甲长 23.2 毫米，宽 28.4 毫米。

生于河口泥岸上，或在积有海水的泥池中。