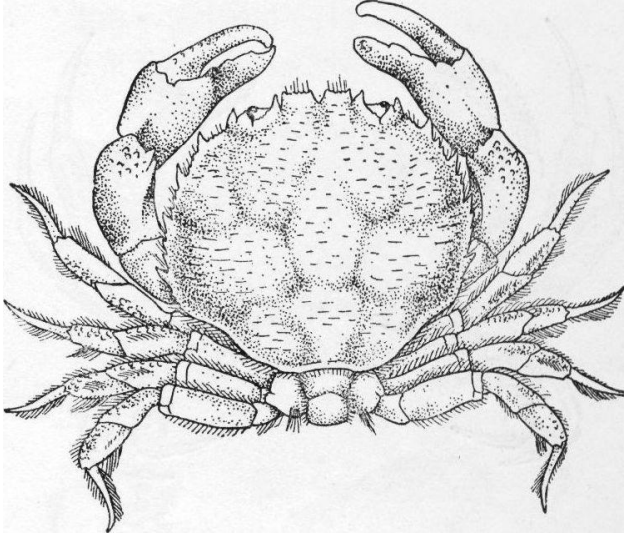


多細刺，其中包括外眼窩角在內共有 4—5 個較大的銳齒，各齒均向前伸出。後緣短，稍內凹。螯足不甚對稱，長節的背緣及腕節背面的後半部均具銳刺，掌節具較光滑的橫行皺褶，指節較掌節為長，兩指的末端具深凹，呈匙狀。步足各節前、後緣具細短剛毛，指節細長，呈刀片狀。頭胸甲長 17 毫米，寬 20 毫米。

生活於潮間帶的岩石下，或岩石與珊瑚的縫隙中。

分布於中國廣東(海南島)、台灣；日本及其琉球羣島；夏威夷；菲律賓；印度洋；南非。



矮小黃道蟹 黃道蟹科(Cancridae)

*Cancer Pygmaeas* Ortmann

頭胸甲呈圓菱形，表面復以短毛及顆粒，各區均隆起，唯肝區低平，其中部亦稍隆起。額具 3 顆鋸齒形鈍齒，居中者由背面觀稍小，而側齒則較大。前側緣連外眼窩齒在內，共分 9 顆齒，大小相近，各齒的後側緣較前側緣略長，頂端各具一小刺。眼窩背緣 2 縫之間有一齒突，內眼窩齒呈寬三角形，眼柄短而粗，近頂端處具一小齒，頂端有一小突起，具毛。螯足對稱，長節甚短，背緣銳，末端及近末端處各具一小齒，外側面較為平滑，內側面具短毛，腕節具顆粒，背面有 2 疣狀突起，掌節背面有不規則的 2 列銳齒，外側面有 5 條縱行隆錢，具短毛及顆粒，內側面有微細顆粒，兩指內緣具 3—4 鈍齒，可動指背面基半部具 2 列顆粒隆綫。步足短小，具短毛。雄性腹部呈窄三角形，第七節末緣具長剛毛，雌陸腹部呈寬三角形，第七節末緣亦具長剛毛。頭胸甲長 17.7 毫米，寬 24.3 毫米。

發見在低潮棧，水草叢中，在水深 30—100 米泥沙底上也有。

分布於中國渤海灣和山東半島(北岸)；朝鮮；日本；加利福尼亞。

