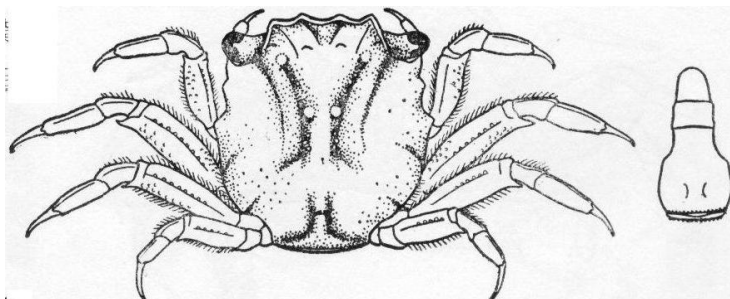


分布于中国广东、福建。



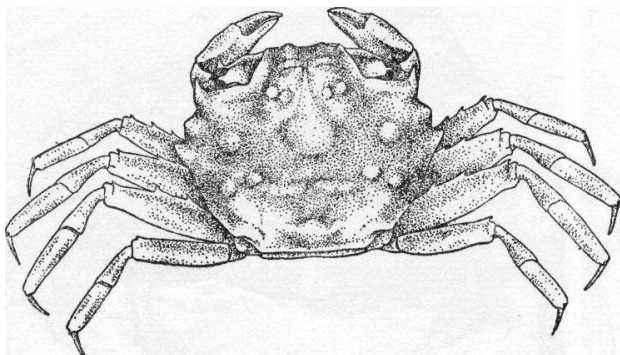
异常猴面蟹 沙蟹科 Ocypodidae

Camptandrium anomalum Shen

头胸甲的宽度大于长度，表面具对称排列的颗粒，唯胃区及肠区各具一突起，心区有一对横行隆线。额宽约当头胸甲宽度的 $1/3$ ，前缘中部稍凹，表面中央具一浅沟，两侧接近前缘处各具一隆脊，额后部具一对并列的短小隆线。眼窝腹缘有一对齿状突起，内居者较外居者为小。前侧缘包括外眼窝齿在内共具 3 齿，第二齿较其他的为宽而钝。螯足长节的边缘具颗粒，背缘近末端处具一钝齿，外侧面基部有显著的颗粒。腕节长度大于宽度。掌节肿胀，两指之间的空隙很窄，可动指内缘的基部具一大齿，齿缘具细锯齿。步足瘦长，无毛，第一至第三对步足的长节中部较宽，向两端趋窄，边缘具颗粒，前缘具 3 齿。其余各节均细长。第四对步足的长节近末端处具一齿。雄性腹部分 7 节，第五节中部具一束腰，第六节的两侧缘在基半部互相平行，后半部向两侧分展，尾节呈冠状。头胸甲长 3.5 毫米，宽 4.5 毫米。

生活于低潮线的泥滩上。

分布于中国广东。



六齿猴面蟹 沙蟹科 Ocypodidae

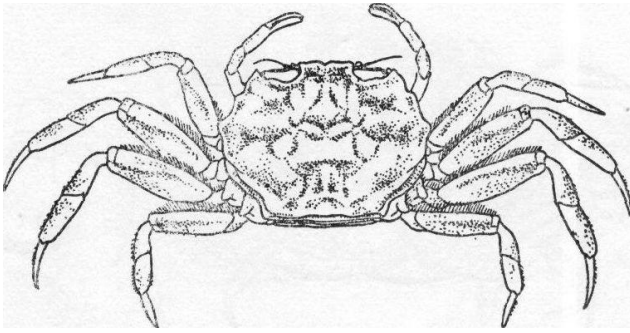
Camptandrium sexdentatum Stimpson

头胸甲呈六角形，表面高低不平，但左右对称，具绒毛及颗粒。肝区低平，具 1—2 个粗糙颗粒。中胃区小，呈三角形而凸起。心区两旁及肠区中部各具一条短的横行隆线。前鳃区具 2 突起。额宽小于头胸甲宽度的 $1/3$ ，前缘具颗粒，背面观平直，额后隆脊甚为突起。眼窝宽而深，背缘中部稍突，腹缘内齿大，呈钝三角形，由背面可以察见。眼柄粗壮。前侧缘包括外眼窝齿在内共分 3 钝齿，第一齿呈三角形，第二齿较低平，第三齿最突出，其后缘基部引入一颗粒线，向内后方斜行。后侧缘稍凸。雄螯比雌螯壮大，长节边缘具微细颗粒及短毛，腕节背面呈圆形，表面隆起，具颗粒，掌节表面较光滑，指节较掌节为短，末端呈匙形，可动指内缘基部具一三角形锐齿。雌螯指节较掌节稍长。步足瘦长，具软毛及颗粒，尤以长节的特别显著。雄性腹部呈长条状。雌性腹部圆大。头胸甲长 6.0 毫米，宽 7.6 毫米。

常与隆线拟闭口蟹一起生活于泥滩上。

分布于中国广东、山东半岛、渤海湾、辽东湾；朝鲜；日本；印度尼西亚(雅加达)；泰

国：印度(馬德拉斯)。



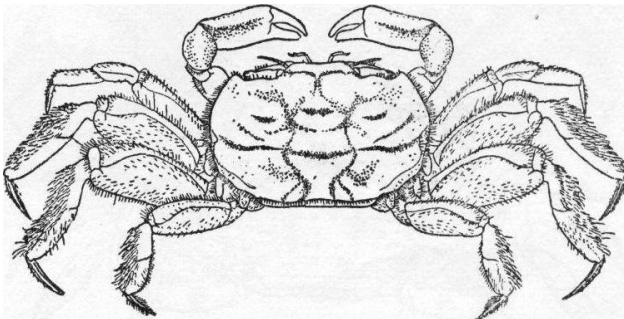
隆线拟闭口蟹 沙蟹科 Ocypodidae

Paracleistostoma cristatum de Man

头胸甲呈横长方形，表面具隆线，边缘具绒毛及细小颗粒。中胃及前鳃区的中部较为隆起，中鳃区及心区各具一条横行隆脊。额宽约当头胸甲宽度的 $1/2$ ，前缘由背面观近平直，中部稍凹，额后的隆脊显著。眼窝宽而深，外眼窝齿呈钝三角形。前侧缘无齿，后侧缘内侧表面具一曲折隆线。雄螯大于雌螯，长节表面及边缘均具微细颗粒，腕节表面隆起，除中部外均具颗粒。掌节背、腹缘均具细小颗粒。可动指内缘中部具一横切形大齿，末部具细齿，不动指内缘具不明显的细齿。雌螯细小。步足长节腹面无毛，背面近前缘均具弧形隆线，并具绒毛及刚毛。第二至第四对步足的腕节与前节的前缘常密具绒毛。指节较前节长。雄性腹部第五节两侧缘内凹，第六节的宽度大于长度，尾节呈钝圆形。雌性腹部圆大，复盖整个胸部的腹甲。头胸甲长 12.3 毫米，宽 18.0 毫米。

生活于临海的泥池中，有时穴居河口泥滩上。

分布于中国福建、山东半岛、渤海湾；朝鲜；日本。



宽身闭口蟹 沙蟹科 Ocypodidae

Cleistostoma dilatatum de Haan

头胸甲的宽度大于长度，中部隆起，表面具绒毛并间以刚毛。额后区稍隆起，肝区低平，中胃区较小，心区较宽。额宽约当头胸甲宽度的 $1/3$ ，前缘中部稍凹。眼窝宽而深，背缘具颗粒隆线，接近三角形的眼窝外角处稍凹。头胸甲侧缘稍拱，具绒毛及刚毛，裸露时即可见到颗粒。雄螯比雌螯为大，长节的边缘具细锯齿，腕节的背面光滑。掌节背、腹缘具细小颗粒，外、内侧均光滑，内侧近背缘处具一条刚毛线。指节较掌节为长，可动指内缘基部具一横切形齿，不动指内缘具细齿。雌螯可动指内缘的齿不明显。步足的长节宽大，腹面均光滑，除第一对步足长节外，其余各步足长节的背面均密具绒毛，背面的前半部有一弧形隆线，此隆线在第二、三两对最显著，在第一对较短，第四对不明显。第三对步足腕、前节密具绒毛和刚毛。指节较前节稍长，具 6 条浅沟。雄性腹部窄长，第五、六两节的两侧缘均内凹。雌性腹部圆大。头胸甲长 19 毫米，宽 29.4 毫米。

穴居河口的泥滩上，或在与海水相通的泥池底上。

分布于中国广东(海南岛)、福建、山东半岛、渤海湾；朝鲜；日本。