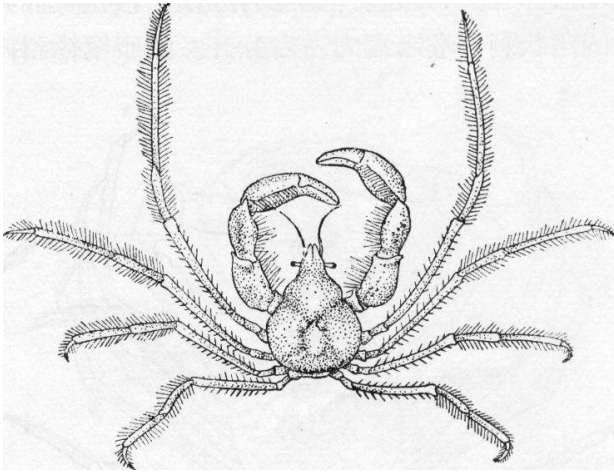


常居于海底岩石間的水草上，但有时亦可在沙、泥底上获得，水的深度約 20—100 米。分布于中国广东；日本。



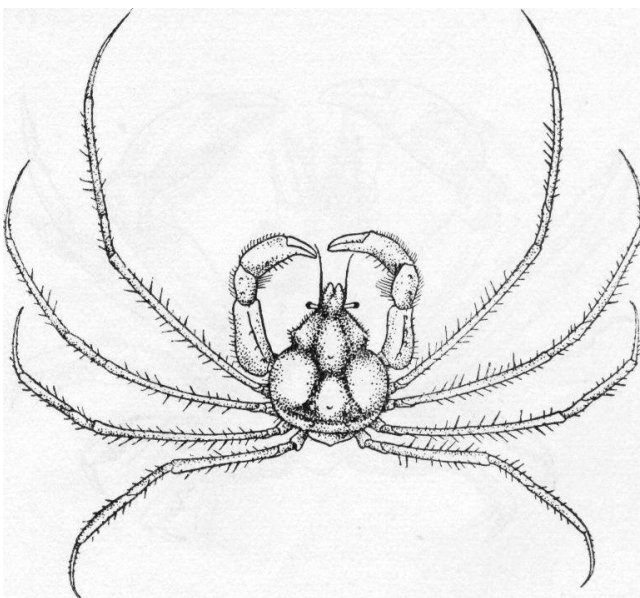
有疣英雄蟹 蜘蛛蟹科 Maiidae

*Achaeus tuberculatus* Miers

头胸甲呈三角形，前半部窄小，后中部钝圆。胃、心及鳃区均隆起，互为浅沟所分隔，胃区及心区中央各具一疣状突起，在后者突起的顶端有时具颗粒，而且在心区的后面斜坡上有时具一颗粒，鳃区侧面对着螯足的基部具少数颗粒。额被中间的“V”字形深缺刻分为两角状齿。眼窝后面的束腰显著，但紧缩部分并不伸长。肝区亦隆起，呈乳峰状，顶端被一缺刻分为 2 小叶。沿后侧缘各有一浅沟与沿后缘内侧的一条浅沟相连接。螯足粗壮，长节背缘具 3—4 个颗粒，内缘具齿状突起，外侧缘有弯曲的短毛，腕节背缘具 2—3 个颗粒，内缘具齿状突起，掌节背缘具小刺，两指稍向内弯，内缘具细齿。步足很细长，第一对最长，约当头胸甲长度的 3.5 倍，各节均有稀疏的长刚毛，指节长度大于前节长度的 1/2，第一、二对步足的指节直，其末端稍向内弯，第三、四对步指的指节呈镰刀状，后缘具数小齿。雄性腹部的末节甚宽，末缘钝圆。头胸甲长 9.2 毫米，宽 7 毫米。

生活于水深 30—200 米的泥质或泥沙质海底上，有时在具碎贝壳的海底上。

分布于中国胶州湾；朝鲜；日本。



枯瘦突眼蟹 蜘蛛蟹科 Maiidae