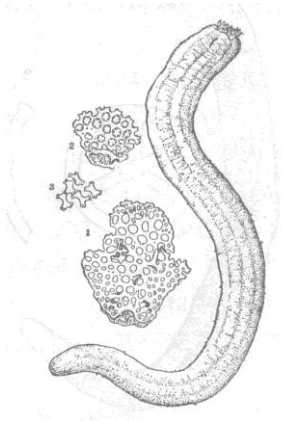


体呈蠕虫状，长达 7.5 厘米，横径约为 1.5 厘米。体壁薄而粗涩，稍透明。触手 12 个，各有 4 个指状分枝和 1 个不明显的顶上突起。



皮肤内的骨片有 5 种，但每种各有大小的不同。1) 锚和锚板：大的仅见于体后端间辐部，长 620-650 微米，宽 410-430 微米，两臂上各具锯齿 5-9 个。小的锚见于体前端和后端辐部，其臂光滑，或仅具锯齿 2-3 个，它的锚顶凹陷；这种小形锚中还大小的变化。大的锚板也仅见于体后端间辐部，它的边缘不整齐，表面有少数棘状突起和多数带锯齿的穿孔；靠近中央的穿孔较大，常伸出不规则的分枝(1)。小形锚板略成圆形，中央有少数带锯齿的大孔(2)，前缘不整齐。2) 十字形体每臂上有齿一个(3)；后端皮肤内的十字形体较粗短，前端皮肤内的较细长。3) 颗粒体为卵圆形，辐部的较大。

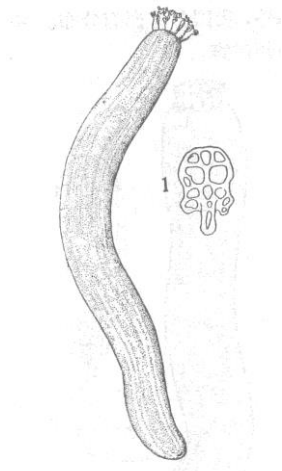
酒精标本为粉红或白色。多生活在水深 10-54 米的泥沙或软泥底。

为北部湾和广东及福建沿岸的普通种。分布在印度尼西亚马加萨；菲律宾和暹罗湾。

柄板锚参 锚参科 Synaptidae

Labidoplax dubia (Semper)

系一种细小的锚海参，体长约 6 厘米，横径仅有 0.3 厘米。体臂薄，半透明，因锚和锚板都很小，故皮肤表面较为光滑。触手 12 个，各具 4 个指状分枝。每个触手的腹面有 2 行感觉杯。波里氏囊和石管都是一个。生殖腺发达，有 1-2 次分枝。



皮肤内的骨片有两种：1) 锚和锚板：都小，锚形对称，锚臂光滑或具少数不明显的齿，锚干直立，柄部有一些缺刻。锚板为卵圆形，很对称，并且后端狭长成柄状(1)。锚板顶端有 3 个穿孔，中央一个较大；后端也有 3 个穿孔，彼此几乎等大；这 2 组穿孔中间有 2 个长形相并列的大孔，有时大孔更分隔成 2 个小孔。2) 颗粒体：辐部的颗粒体为卵圆形，触手内的颗粒体也为卵圆形，但较长。

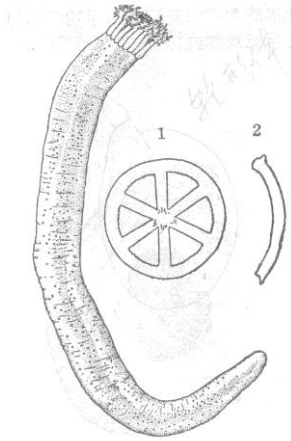
酒精标本为灰白、肉红或带黄色，前端常带紫色。本种海参生活在水深 17-104 米的沙泥或软泥底。

分布在我国各海和菲律宾及日本。

紫轮参 指参科 Chiridotidae

Polycheira rufescens (Brandt)

体呈蠕虫状，后端稍尖，长达 15 厘米，横径约 1 厘米。体壁稍透明。皮肤内有許多大小不等、由轮形骨片集合成的轮疣(wheel pipallae)，肉眼亦能看见。触手数目变化较大，从 15-23 个，但普通的为 18 个。各触手有 8-13 对小枝。



骨片有四种：1) 轮形骨片，直径为 28-112 微米，普通有 6 辐，但也有 7-13 辐的；轮的外缘光滑，内缘带细锯齿(1)。多数轮形骨片集成一个轮疣，靠近轮疣中部的轮，形状较小。2) 弯曲成肋骨状或括号状的杆状体，散生在皮肤的各部；它的两端稍膨大，并带锯齿(2)。3) 触手内的弯曲杆状体较大，两端分枝。4) 纵肌内有二端膨大、光滑的短杆状体或椭圆形颗粒体。

生活时体色变化较大，从灰褐到紫红或黑紫色；酒精标本为灰紫色，但前后两端和中部的颜色常深浅不均匀。

栖息在高潮线附近的岩石下，常成群地生活在一起，翻开石头，常发现很多。

西沙群岛、海南岛和广东及福建南部的习见种。主要分布在印度尼西亚；菲律宾；锡兰和菲吉群岛等地。

海星纲概说

形态 体为五角或扁平星状，腕和盘的界限多不明显，但有少数种腕的基部显然压缩。腕普通为 5 个，也有 6-8、7-14、15-24 和多到 45 个的。腕的长短和盘的大小的比例是分类上一种依据：从盘中心到腕末端的距离为 R ，盘中心到间腕部边缘的距离为 r ，在描述海星时，例如 $R:r=5$ 或 $R=5r$ ，即表示前者为后者的 5 倍。

口在腹面中央，常有膜质的围口部(peristome)，无齿。从口到各腕内有一条敞开的步带沟(ambulacral groove)，沟内有 2 或 4 行带吸盘或不带吸盘的管足(图 4, 2)。

背面间辐部常有一圆形、大而显著和表面带细沟纹的筛板(穿孔板 madreporite)，但腕多的种类，筛板可增加为 2-5、或 5 个以上。肛门小，在靠近中央的间辐部，也有缺肛门的。各腕末端有一端触手(terminal tentacle)，其基部下面有一红色眼点，上方有一较大的端板(terminal plate)(图 4, 19)。

体壁内的石灰质骨板借结缔组织纤维结合成网状(图 4, D)复瓦状(图 4, C)或铺石状(图 4, E)。体外面常有棘(图 4, 12)、疣、颗粒和叉棘。有些种海星的小棘成束地生长在骨板的柱状突起上，称为小柱体(paxillae)(图 4, F)。也有少数种海星的皮肤完全裸出。从背面或背腹两面的骨板间伸出膜质的皮鳃(papulae)(图 4, 4)，担任鳃的作用。皮鳃简单或具分枝，单