

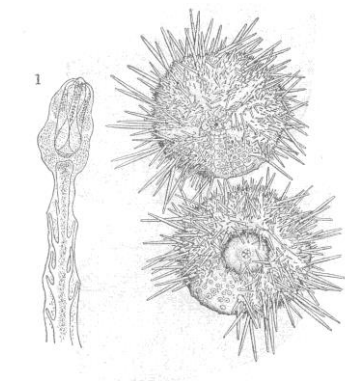
反口面的疣不发达，比口面的小：赤道部每个间步带板上有 14-16 个等大的疣排列为—横行；每个步带板上有 8-9 个中疣，也排列为—横行。口面各间步带板上有 1-2 个大疣，排列为—纵行；各步带板上的大疣排列为不规则的 2 纵行。反口面的棘包有很薄的皮鞘；口面的大棘弯曲，有细锯齿，顶端呈细的马蹄形；口面的中棘也有锯齿，但末端不呈马蹄形。

见于我国南海。菲律宾和日本南部也有分布。垂直分布 20-120 米。

海刺猬 疣海胆科 *Phymosomatidae*

*Glyptocidaris crenularis* A.Agassiz

为疣海胆科中现代生存的唯一代表。壳形略扁，稍带五角形，最大者壳的直径为 8 厘米上下，高约 4 厘米。步带狭窄，约为间步带的 1/2。在赤道部以上，沿着各步带和间步带的中线，各有一条裸出的间隙。每个步带板由 3 个初级板和 2 个次级板构成，排列方法是：一个初级板，一个次级板，中间一个初级板，再又是一个次级板接着一个初级板。管足孔对的排列是和步带板的排列一致的，即由 3 对管足孔形成的弧和由 2 对管足孔形成的弧交互排列，这是本种海胆的一个重要特征。



顶系较大，筛板大而隆起，仅第 1 眼板接触围肛部。围肛部为卵圆形，肛门偏于右后方，接近第 1 眼板。围口部稍向内凹陷。鳃裂很显著。

球形叉棘很特殊，它的柄部两侧有一至数个交互排列的小刺，各小刺中间有膜相连(1)。

大棘粗壮，表面有光泽，长度约等于壳的半径；末端钝扁，下面成凿刃形。全体为黄绿色。反口面的大棘为灰褐色。口面的棘为灰色，棘的末端带红色。

仅见于黄海和日本海。垂直分布为 10-150 米。日本相模省的上新世地层中会发现它的化石。

口鳃海胆 口鳃海胆科 *Stomopneustidae*

*Stomopneustes varqolaris* (Lamarck)

为口鳃海胆科中现代生存的唯一代表。壳的直径普通为 6-7 厘米，高为壳直径的 1/2。壳的轮廓为圆形或稍带五角形，反口面穹窿，口面稍平坦，围口部几乎不凹陷。步带的有孔