

官营固着生活。海羊齿类多栖息在沿岸浅海岩礁底或硬底，有少数种生活在沙或沙泥底；它们能用卷枝附着在他物、或离开其附着基并摆动其腕以游泳；它们的卷枝的长短、强弱等与它们栖处的底质条件常有密切关系。栉羽星科中的某些种离开附着基后，还能用腕在地面匍匐移动。

食物主要为浮游生物，有机质碎屑也占重要部分。它们用触手捕捉食物，借步带沟内纤毛运动产生的水流，把食物送入口中。口羽枝也许能直接帮助捕捉食物。

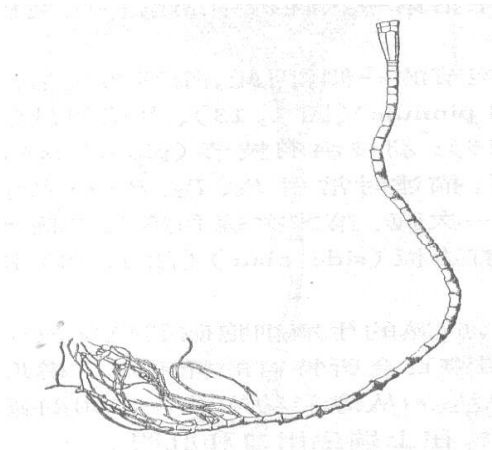
本纲动物多具有特别鲜艳和美丽的体色。它们的再生力很强，受损伤或被保存在不适宜的条件下，常把腕甚至连盘包括口和肠管等断落，以后再生。腕断落的地方常在不动关节。

海百合类的体上常有吸口虫类(Myzostomes)寄生，种类很多；它们能伸出长吻徐徐爬行在寄主的盘和腕上；有的能形成类似虫瘿或胞囊的东西，躲在里边。另外与海百合类营共栖的动物有蛇尾纲中的 *Ophiomyza* 和甲壳类的 *Synalpheus*、*Galathea* 和 *Cirolana* 等。

日本寻常海百合 深海海百合科 *Bathycrinidae*

*Democrinus japonicus* T.Gislen

为小形的柄海百合。茎的直径仅 0.8-1.2 毫米，长约 70-90 毫米。茎呈竹节状，由 40-60 节构成。上端第一节很短，宽约 3 倍于其长；第二节略长，宽比长约大 1/3；从第 3 节起、其长度开始超过其宽度；第 4-10 节长比宽约大 1/3；以后各节，长比宽约大 1/2-3/4。第 1-3 节愈合地很牢固 (Synotoses 关节)，其余各节则借不动关节中的合关节(Synarthry)相连。



茎上端的各节为圆柱状，下部各节两端略侧扁。节的关节处稍膨大。茎上无真正的卷枝，但下端具根(radices)，并且从第 29 或 30 节起，每节有一对细而分枝的根卷枝(radiculi)。

萼为圆锥形，长 7.0-8.0 毫米，基部宽约 1.0 毫米。基板特别延长，常有裂痕，长约 6.0 毫米。辐板短宽，它们的内缘凹进，外缘凸出。基板和辐板结合得很紧密，但缝合线很明显。腕数为 5 个，很容易断落，长约 7.0 毫米。羽枝短细，不发达。酒精标本为竹青色，茎上常有浅褐色横斑。

产海南岛东部。日本南部。水深约 150 米。

正新海百合 等节海百合科 *Isocrinidae*

*Metacrinus rotundus* P.H. Carpenter

茎为五角柱状或稍带圆柱形，直径最大者为 6.0-6.4 毫米，断落或保留下来的长度常为 40-50 厘米；上端的 3-4 节无卷枝。满数的节间从第 5 或第 6 节间开始。节间长 14-18 毫米，普通由 11-12 小节构成。节间光滑，或各小节具低环脊。关节孔(interarticular pores)终于第 11 或 12 节间。