

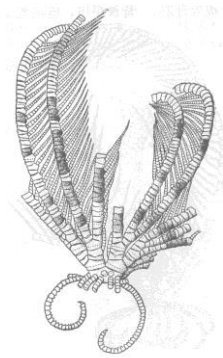
末端细。PP 和 PD 同形，但稍短细。P1 比 PP 更为短细，P2 也弱小，长为 7-10 毫米。栉状体有 7-8 个舌形小齿。酒精标本为暗褐绿色。

产台湾和海南岛三亚。分布于印度南部；澳洲北部和菲律宾。水深 0-75 米。

长毛节羽枝 节羽枝科 *Zygometridae*

*Zygometra comata* A.H.Clark

中背板宽扁成盘状。背极稍内凹，直径约为 5 毫米。卷枝窝在中背板边缘密挤地排成不规则的 2 圈。卷枝 X-XXXII 个，通常为 XX 个；各卷枝通常由 29-35 节构成，长 20-30 毫米。卷枝的第一节短，宽为长的 2 倍，以后的逐渐增长，第 4 和第 5 节长宽近似，最外的 7 或 8 节宽为长的 2 倍。第 6-8 节有稍明显的过渡节。从第 6-13 节起，各节都有长而尖锐的背棘。峙棘和端爪都很尖锐。



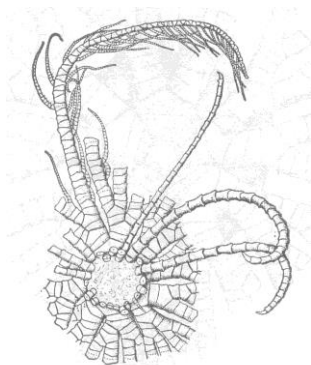
辐板仅外端露在中背板的外边。IBr 由不动关节相连，IBr1 宽短，宽为长的 4 倍，IBr2 为宽五角形。IIBr 为 4 (3+4)。IIIBr 常是内枝再分枝，外枝不分枝，因此各腕最后分枝为 6 个，不是 8 个，其排列次序为 1、2、2、1。分枝腕的侧缘彼此相接，侧面光滑或具少数不规则的棘状突起。腕的长短和数目变化都很大：腕数为 14-41 条，标准的为 30 条；长 40-135 毫米，平均为 80 毫米。腕或长而逐渐变细，或细而慢慢变尖。酒精标本紫褐色，腕常有深色大斑纹。

海南岛和雷州半岛以东海中很普通。分布于墨吉群岛；印度尼西亚努沙登加拉群岛和菲律宾等地。水深 55-115 米。

巨彩羽枝 节羽枝科 *Zygometridae*

*Catoptometra magnifica* A.H.Clark

中背板大，成盘形，背极很宽，直径 5-10 毫米，中央内凹成圆形小孔。卷枝窝排列成不规则和密挤的 H 圈。卷枝 XXX-XL 个，由 18-25 节构成，长约 30-35 毫米。卷枝粗，各节的中央部压缩成结节状，无背棘或背疣；第 1 节短，宽为长的 2 倍，第 2 节略长，第 3 节长和宽相近，4-8 节又长一些，最外的 6 或 7 节长和宽相近。峙棘小，但很显著。端爪大而粗壮。



辐板和 IBr1 常被中背板所掩盖。IBr 由不动关节相连。IBr2 为分歧轴，短，呈三角形，

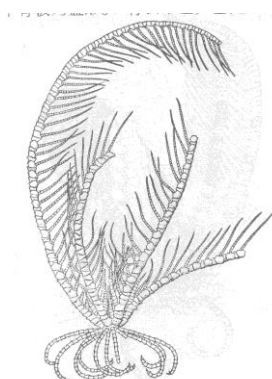
宽为长的 4-5 倍。II Br、III Br、IV Br 都为 2 块腕板。分枝腕的基部侧面常具发达的疣或突起。腕数 20-80 个，普通是 30-40 个，长约 140 毫米。不动关节在 (3+4) 和 (13+14) 腕板间。不分枝腕从第 2 节起各腕板的外缘具细刺。基部的羽枝细，呈鞭状。P1 很纤细，长 15-20 毫米，基部 5 节宽，且具脊起。P2 比 P1 略粗长，起首 5 节具脊起。腕末端的羽枝很细，长约 9 毫米，由 50 节构成。酒精标本为橙黄色。

海南岛以东海中很普通。分布于印度尼西亚努沙登加拉群岛；菲律宾；越南南部和日本南部。水深 39-914 米。

五腕羽枝 五腕羽枝科 Eudiocrinidae

*Eudiocrinus indivisus* (Semper)

中背板为盘形。背极平坦，直径为 2-3 毫米。卷枝窝排列成 1 或 2 圈。卷枝 XVI-XX 个，由 16-21 节构成，长 9-15 毫米；基部 3 节短，4-7 节长等于宽的 1.5-2 倍，以后各节逐渐变短；比较长的卷枝节的中央压缩，两端膨胀。峙棘钝而显著，高度等于倒数第 2 节宽度的 1/3。端爪比倒数第 2 节稍长。



辐板几乎全被中背板所掩盖，其外缘平坦或具细疣。I Br 的 2 块腕板由不动关节相连。腕基部平滑无纵脊。

腕数为 5 个，长 25-95 毫米，普通为 70 毫米。PC 长 4 毫米，由 10-12 个短节构成。P1 和 PC 下标同形，但较粗长。末梢羽枝长为 9 毫米，有 15 节。PC 下标到 P2 最为粗壮，横断面为三角形。P1 和 P2 的第 3 节长和宽相近，末端各节较长，外缘没有小刺。酒精标本为黄褐色，腕背面有 2 条深色波浪状纵条纹。

产南沙群岛和海南岛南部。分布于印度尼西亚努沙登加拉群岛、怯义群岛；菲律宾和小笠原群岛等地。水深 36-183 米。

仙女五腕羽枝 五腕羽枝科 Eudiocrinidae

*Eudiocrinus venustus* A.H.Clark

中背板为薄盘状。背极稍平，上具细疣，直径仅 1 毫米。卷枝窝成单圈排列。卷枝很细，共 XII 个，每个由 15-16 节构成，长为 6.5 毫米；头一节短，第 2 节略长，第 5-6 节最长，8 节以后各节几乎等长；第 3-7 节中央部压缩，两端膨胀。

