

# 福州虻属一新种

(双翅目:虻科)

徐保海

(福建省寄生虫病研究所 福州 350001)

许荣满

(微生物流行病学研究所 北京\* 100071)

本文记述采自福州郊区虻属一新种,正模保存于微生物流行病学研究所。

福州虻 *Tabanus fuzhouensis* 新种(图1—5)

雌虫 体长19—23mm,暗棕色。

头部 眼光裸,新鲜标本深绿色具一紫色窄带;额浅黄色,覆浅黄毛和黑毛,高约为基

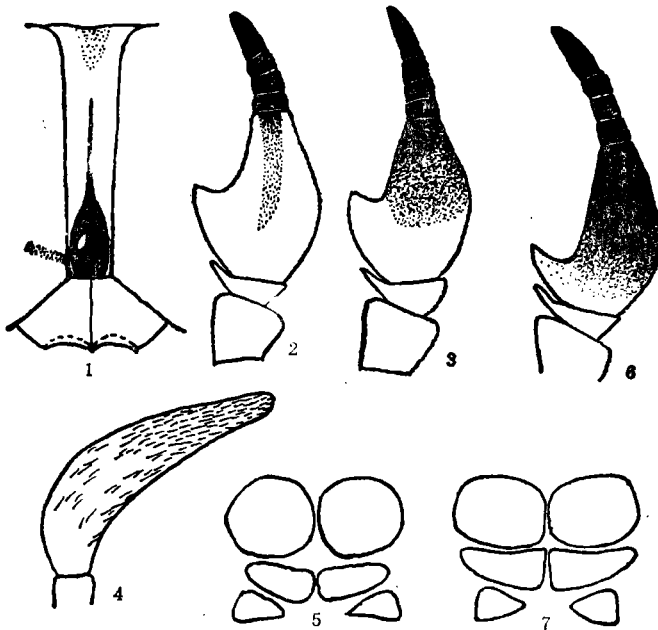


图1—5 福州虻 *Tabanus fuzhouensis* sp. nov.

图6—7 线带虻 *Tabanus lineataenia* Xu, 1979

1.额; 2,3,6.触角; 4.下颚须; 5,7,9.十、九、十背板和尾须。

\* 北京,丰台,七里庄23号(甲)。

本文于1991年8月收到。

宽的 6.5 倍,顶端略宽于基端;基胛棕黑色至黑色,卵圆形,与眼缘窄分离,中胛为基胛的延线状,伸达额高的 3/4;亚胛灰黄色;颜覆灰黄色粉被,侧颜覆黄色粉被着生黄毛,口毛淡黄色;触角柄节和梗节棕色,着生黑毛和棕黄毛,鞭 I 节基部约 1/2 棕色,端部暗黑色,有些副模端部具中纵黑线(图 2,3),背突明显,位于中部,端环节暗黑色;下颚须棕色,第 I 节着生浅黄毛,第 II 节着生黄毛夹杂黑毛。

胸部 暗灰黄色,盾片覆棕黄毛和黑毛,中条和亚中条暗棕色,伸达盾片后缘;小盾片具黑毛,后缘色较浅,着生浅黄毛;侧板灰黄色,着生浅黄毛夹杂黑毛;足基节色同侧板,着生浅黄毛;前足股节黑色,着生浅黄毛,胫节基半棕黄色,着生同色毛,端半较暗,着生黑毛,中、后足股节暗棕色,着生黄毛,中足胫节棕黄色,着生棕黄毛夹杂少量黑毛,后足胫节棕黄色,前沿着生棕黄毛,后沿着生黑毛,各足跗节黑色,着生黑毛,腹方夹杂棕红毛。翅透明,前沿沿着棕色,翅 R<sub>4+5</sub> 具附脉, R<sub>5</sub> 室开放;平衡棒暗棕色,基部和棒头端部色较浅。

腹部 背板 I—VI 暗棕色,覆黑毛,具灰黄色宽后缘带,背板 II—VI 淡棕黄色的中三角斑大,接近或伸达该节的前缘,背板 VII 黑色;腹板 I—VI 棕黄,覆棕黄毛,各节中央基部具舌形黑毛斑,腹板 VII 着生黑毛。肛尾叶近圆形。

雄虫 未详。

正模♀,福建福州,1987。 IX. 20, 徐保海采。副模 14♀♀, 1987I. X. 10—27, 同正模。

本新种与线带虻 *Tabanus lineataenia* Xu, 1979 相近似,但后者口毛灰色;触角鞭 I 节主要暗黑色,背突位于基部(图 6);下颚须着生黑毛。

### 参 考 文 献

- 1 王遵明. 华南地区吸血虻类记略. 昆虫学报, 1977, 20(1): 106—118.
- 2 许荣满. 我国虻属的新种记述. 动物分类学报, 1979, 4(1): 39—50.
- 3 Shiraki T. Some Diptera Empire, with Descriptions of New Species (1). *Trans. Nat. Hist. Soc. Formosa* XXII, 1932, 259—280.
- 4 Wang, Zunming. Descriptions of five new species of *Tabanus* from Southern China (Diptera Tabanidae). *Myia*, 1985, 3: 393—401.

## A NEW SPECIES OF *TABANUS* FROM FUZHOU, CHINA (DIPTERA: TABANIDAE)

XU BAOHAI

(Fujian Institute of Parasitology Fuzhou 350001)

XU RONGMAN

(Institute of Microbiology & Epidemiology, 23(A) Qilizhuang Road, Fengtai Beijing 100071)

### Abstract

#### *Tabanus fuzhouensis* sp. nov. (figs. 1—5)

Length ♀ 19—23mm. Eye bare, with one band in life. Front index about 6.5. Beard yellowish. Flagellum I mainly brown, style black, the dorsal tooth on the middle of plate of antennae. Palpus II brown-yellow with yellow and some black hairs intermixed. Notum brown black, wing clear, vein  $R_4$  with spure vein. Abdomen black brown, tergites II—VI with large distinct triangle median spots.

This new species is closely related to *Tabanus lineataenia* Xu 1979, but the differences as follows: in latter, beard gray; flagellum I black mostly, the dorsal tooth on the base of plate; palpus II with black hairs.

Holotype ♀, Fuzhou, Fujian Province, Sept. 20, 1987, Xu Bao-hai, deposited in the Institute of Microbiology & Epidemiology, Paratypes 14 ♀♀, Sept. 10—27, 1987, same as holotype.