

39. 盾突洁钩蛾 *Agnidra peltata* Chen, 新种 (Fig. 1)

翅展 18mm, 雄性触角双栉状, 前、后翅褐色, 后翅近中部明显地显示出数个小圆斑纹。
外生殖器: 爪形突顶端平截, 尾突直形向外伸出; 颞形突明显大, 呈盾形, 左、右及顶

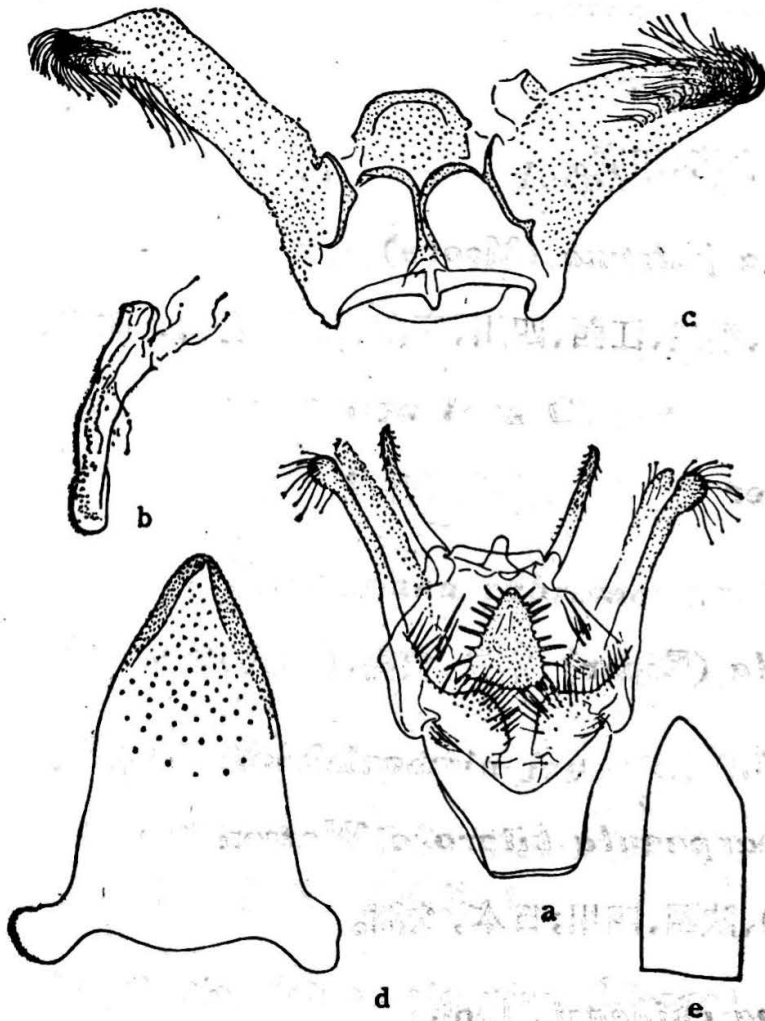


图1 盾突洁钩蛾 *Agnidra peltata* Chen, 新种

a. 雄性外生殖器; b. 阳茎; c. 第8腹板;
d. 第8背板; e. 第7腹板。

骨片,第8腹板端部骨片呈三叉形。

端分别紧密围有长短不一的刺;抱器狭长,顶端圆滑;囊形突宽阔,往后渐渐狭小。阳茎长形,端部不明显狭小。第7腹板端部斜坡形,第8腹板左右两侧向外伸出膜质附器(见图1:e)。

正模♂,湖北宣恩,1989 VII. 28,刘祖尧采集。

雌性未知。

本新种外形和外生殖器与 *A. corticata francki* 相似,其区别为:

- ①前者雄性后翅中部斑纹明显,由数个小圆组成花纹;后者雄性后翅中部斑纹不十分明显,花纹与前者不同。
- ②从外生殖器来看前者颞形突盾形,除下部外,周围紧密围有长短不一的刺,骨化明显;后者颞形突鸡心形,骨化不明显。
- ③前者阳茎端部不明显狭于基部;后者阳茎基部粗壮,向端部渐渐狭小。
- ④前者第7腹板端部斜坡形,基部平截,第8腹板端部骨片弧形;后者第7腹板基部中间往后伸出