

6. 瘦球螞 *Forficula splendida* Bey-Bienko, 1934

Forficula splendida Bey-Bienko, 1934. Ark, Zool., 25A (20): 7.

【形态特征】体型中等，较细长（6-7-1）。头部扁平，具稀疏的刻点；冠缝不明显。触角12节，第1节约等长于第2、第3节之和，第4节稍短于第3节。前胸背板长宽约相等，不宽于头部，侧缘平行，后缘宽圆形，沟前区隆起，中沟不明显。前翅较狭，长约为宽的2.5倍，端缘微凹，表面具极弱的刻点；后翅长于前翅。足较粗壮。腹部狭长，中部稍扩宽，表面具较密的细刻点，第3、第4节两侧具腺褶。雄性第10腹节背板横宽，背面中央微凹陷，两侧具弱的隆丘；肛上板突出，端部截形或微圆；尾铗微内弯，基部扩宽部分约占全长的1/3（短铗型）（图6-7-2）或2/5（长铗型）；端角呈钝角形（短铗型）或直角形（长铗型），内缘齿明显。雌性尾铗较直，几乎毗连，内缘缺细齿（图6-7-4）。

体暗褐色，腹面赤褐色。头部和触角赤褐色，前胸背板暗黑色，侧缘淡色。前和后翅黄褐色。足黄褐色至褐色，尾铗暗褐色。

体长：♂7.5~10.0mm，♀8.0~11.0mm；尾铗：♂3.3~4.7mm，♀1.8~3.0mm。

【分布】河南；甘肃、四川。

7. 基白球螞 *Forficula albida* Liu, sp. nov.

【形态特征】体型中等，较细长（图6-8-1）。头部扁平，具稀疏的刻点；冠缝不明显。触角12节；第1节约等长于第2、第3节之和，第4节稍短于第3节。前胸背板长宽约相等，不宽于头部，侧缘平行，后缘宽圆形，沟前区隆起，中沟不明显。前翅较狭，长约为宽的2.5倍，端缘微凹，表面具极弱的刻点；后翅长于前翅。足较粗壮。腹部狭长，中部稍扩宽，表面具较密的细刻点，第3、第4节两侧具腺褶。雄性第10腹节背板横宽，背面中央微凹陷，两侧具弱的隆丘；肛上板突出，端部截形或微圆；尾铗微内弯，基部扩宽部分约占全长的1/3（图6-8-2）；端角呈钝角形（短铗型）或直角形（长铗型），内缘齿不明显；阳基端叶较长。雌性尾铗较直，几乎毗连，内缘缺细齿（图6-8-4）。

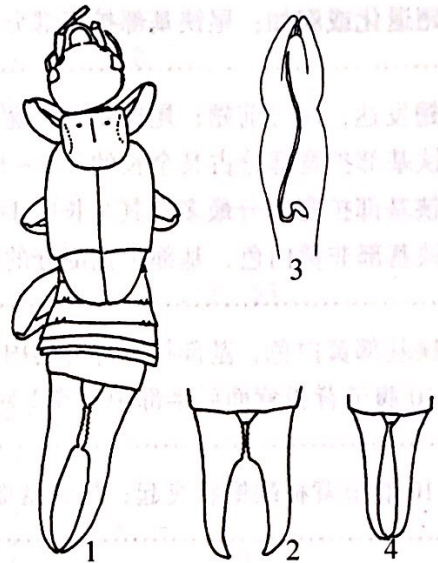


图6-7 瘦球螞

1. 雄性整体背面观 2. 雄性尾铗（短铗型）背面观 3. 雄性外生殖器 4. 雌性尾铗背面观

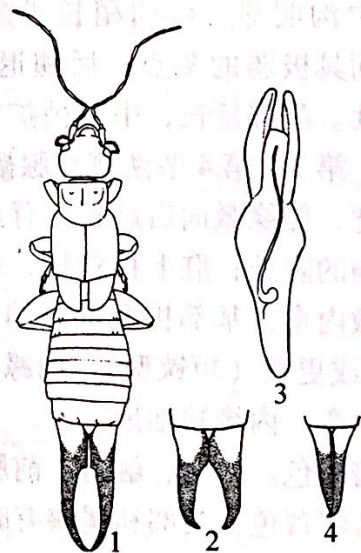


图6-8 基白球螞

1. 雄性整体背面观 2. 雄性尾铗（短铗型）背面观 3. 雄性外生殖器 4. 雌性尾铗背面观

体暗黑褐色。头部暗赤褐色，前胸背板暗黑色，侧缘淡色。前翅和后翅污褐黄色。足黄褐色至褐色，尾铗黑褐色，基部黄白色。

体长：♂ 7.5 ~ 11.0mm，♀ 7.0 ~ 11.0mm；尾铗：♂ 3.7 ~ 6.0mm，♀ 2.8 ~ 3.2mm。

正模♂，配模♀，副模 14 ♂♂，18 ♀♀，河南（栾川），1996，VIII. 9-29，刘祖尧，章伟年，殷海生采；3 ♂♂，河南（嵩县），1996，VIII. 9-28，刘祖尧，章伟年，殷海生采。

模式标本存中国科学院上海昆虫研究所。

本新种与瘦球螋 *Forficula splendida* 非常接近，主要区别在于尾铗的构造和颜色的不同和雄性外生殖器。

This new species is very similar to *F. splendida* Bey-Bienko, but strongly differs from it in the structure and coloration of forceps, and male genitalia.

8. 达氏球螋 *Forficula davidi* Burr, 1905

Forficula davidi Burr, 1905. Ent. Mon. Mag., (2) 16: 85.

【形态特征】体型中等。头部较大，冠缝明显；复眼较小；触角 12 节。前胸背板侧缘平行，后缘弧形，背面中沟稍明显。前翅约为前胸背板长的 2 倍，侧缘缺隆线，表面光滑；后翅长于前翅。足较粗壮。腹部较狭长，第 3~4 节两侧具腺褶。雄性第 10 腹节背板横宽，背面中央具 1 对锥状突起；肛上板突出，端部微凹；尾铗基部稍分离，其间隔小于肛上板的宽度，基部扩宽部分约占其全长的 1/5（短铗型）或 1/7（长铗型）；外生殖器基囊肾状，端针较细长。雌性尾铗较直，几乎毗连，内缘缺细齿（图 6-9-3）。

头部和腹部为赤褐色或黑褐色，触角、前胸背板两侧、前翅和后翅、足及尾铗为淡红黄色，有时各足股节端部变暗。

体长：♂ 11.5 ~ 14.5mm，♀ 10.0 ~ 15.0mm；尾铗：♂ 4.5 ~ 6.5mm，♀ 3.5 ~ 4.0mm。

【分布】栾川、嵩县、西华、内乡；宁夏、甘肃、陕西、山西、河北、山东、湖南、四川、云南。

9. 迷卡球螋 *Forficula mikado* Burr, 1904

Forficula mikado Burr, 1904. Trans. ent. Soc. Lond., 1907: 112.

Apterygida longipygi Matsumura & Shiraki, 1905. J. Coll. Sapporo, 1: 84.

Chelidura diminuta Matsumura & Shiraki, 1905. J. Coll. Sapporo, 1: 85.

【形态特征】体型中等，稍扁平（图 6-10-1）。头部约等宽于前胸背板，后缘较平直，背面稍隆凸，冠缝明显；复眼较小，短于后颊；触角 12 节。前胸背板长宽约相等，侧缘平行，后缘宽圆形，沟前区隆起，中沟明显。前翅稍长于前胸背板，端缘截形，表面具弱的刻点；后翅发达，长于前翅。足较粗壮。腹部延长，中部稍扩宽，表面具较密的细刻点，第 3、第 4 节两侧具腺褶。雄性第 10 腹节背板横宽，侧缘几乎平行，背面后半部在尾铗基部上方具弱的隆丘；肛上板长大于宽，向后趋狭，端部平截或微内凹；尾铗基部远离（图 6-10-2），其间隔至少与肛上板等宽，微内弯，基部扩宽部分约占其全