

Heterotrypus Pieli, n. sp.

Type: Yuan Mantung, Hung Mao Hsiatung, (G. Ros)
1 ♂ (Musée Heude).

Très voisin de *H. Buqueti* SERV., dont il a la couleur et l'aspect général. Outre l'organe copulateur très différent (fig. 1), s'en distingue par les caractères suivants: élytres à miroir plus large, la première veine divisante, très ondulée, la seconde faiblement arquée; 5 cordes principales, insérées séparément sur la veine anale; champ apical très court, comprenant seulement trois secteurs et réticulé en grandes cellules allongées. Ailes ne dépassant pas du tout les élytres.

Long. 18 mm.; long. avec les ailes 24 mm.; fém. post. 13,5 mm.; élytre 19 mm.

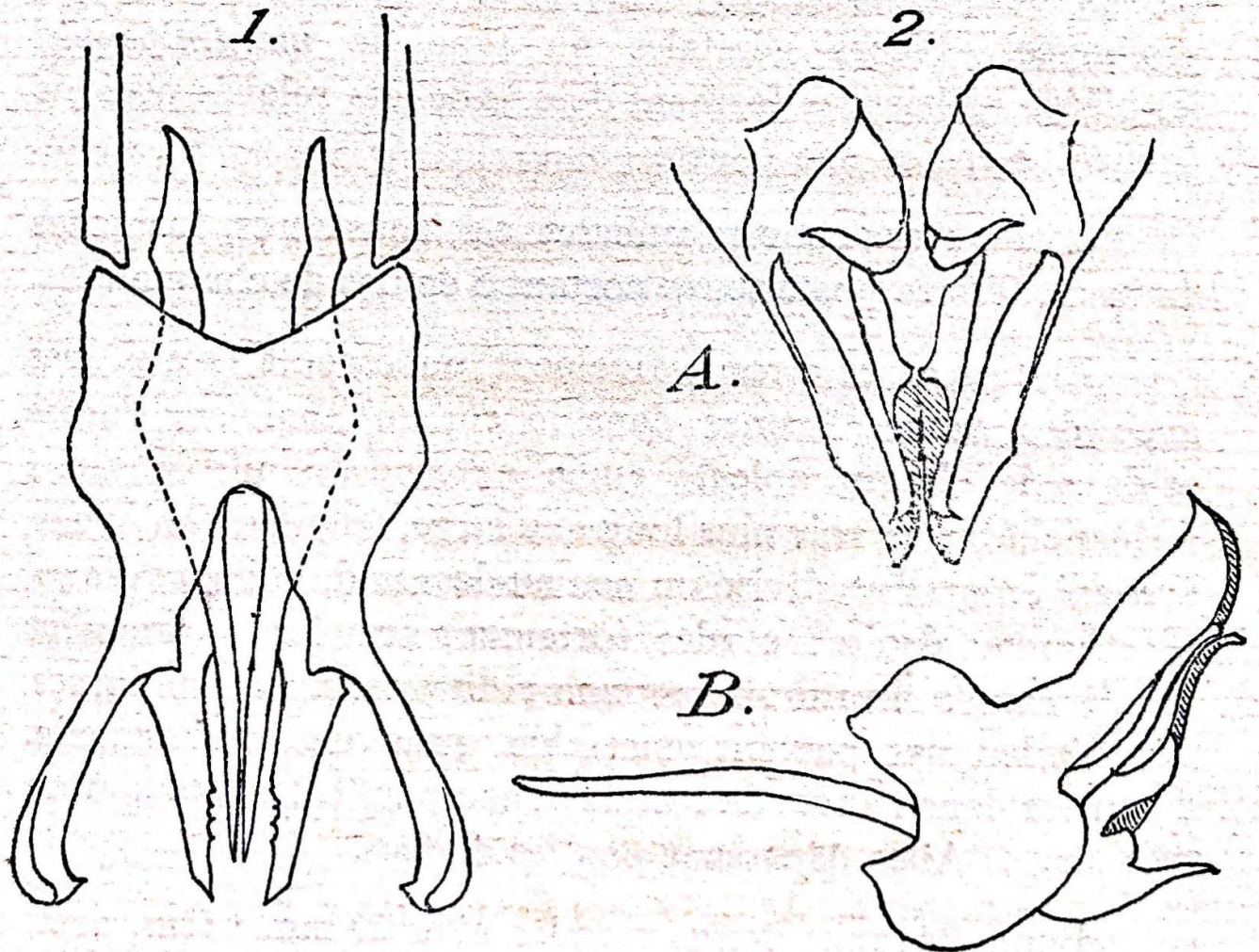


Fig. 1. Organe copulateur d'*Heterotrypus Pieli*, n. sp.

Fig. 2. Id. de *Madasumma Coomani*, n. sp.: A, vu de dessous; B, vu de profil.

Madasumma Coomani, n. sp.

Type: Tonkin, Hoa-Binh (A. de COOMAN), 1 ♂ (Musée Heude).

Espèce du groupe *marginipennis*, assez grande; coloration variée de brun et de roux. Tête ornée de bandes brunes peu nettes; rostre frontal presque aussi large que le premier article des antennes. Face jaunâtre. Palpes maxillaires à 4^e article plus court que le 3^e, 5^e triangulaire à bord supérieur un peu concave. Antennes brunes. Yeux arrondis; ocelles assez gros, l'antérieur presque au milieu du rostre.

Pronotum un peu rétréci en avant, à bord antérieur droit, bord postérieur sinué; disque presque plat, un peu pubescent, roussâtre avec des bandes et taches brunes, les impressions piriformes bien nettes; lobes latéraux plus clairs, un peu tachetés, à bord inférieur droit, angles arrondis. Abdomen brunâtre; plaque sous-génitale faiblement prolongée. Pièces génitales du type de *marginipennis*, les pièces inférieures formant deux crochets relevés presque verticalement et une courte pointe dirigée horizontalement.

Pattes assez courtes, pubescentes, roussâtres, tachetées de brun. Tibias postérieurs portant 5 épines de chaque côté.

Elytres assez étroits, finement pubescents, roussâtres avec des taches brunes dans le champ anal, sur l'arête et dans le champ apical; angle externe du miroir taché de blanchâtre; miroir plus long que large, anguleux en avant, arrondi en arrière, divisé un peu au-dessus du milieu; diagonale longue, droite; cordes fortement arquées, la première unie à l'angle du miroir par une petite nervure; 6 obliques, dont 2 longues partant ensemble, près de la diagonale, 4 courtes dans l'angle de l'anale; champ apical à réticulation très large. Ailes dépassant peu les élytres.

Long. 24 mm.; long. avec les ailes 27 mm.; fém. post. 14 mm.; élytres 19 mm.