

85. 黑足墨蛉 *Homoeoxipha nigripes* Hsia et Liu, 新种 (图 14)

雄性：体小形，细长。头部稍延长，近颈部稍狭缩，背面具细茸毛和粗刚毛。复眼突出；下颚须第 5 节端部较强地扩大。前胸背板前部较明显地狭于后部，前缘圆形，表面具细茸毛和刚毛。前翅胫节内、外两侧听器大，椭圆形，或内侧听器退化呈凹窝状（短翅型）。后足胫节具 3 对可活动的长刺。前翅稍超过腹端，斜脉 1 条；音镜甚大，长大于宽；

端域退化。侧面具3条纵脉。后翅发达或退化。雄性外生殖器如图14: b, c。

雌性: 体型大小与雄性相似。前翅较狭窄, 背面具5条纵脉, 纵脉之间是闰脉; 侧面部的脉序与雄性相似。产卵瓣与后足股节约等长, 稍向上弯, 端瓣较长, 约为其全长的1/2, 背缘和腹缘具细齿。

体黑色。头部暗褐色, 触角淡黄色, 基部两节黑色; 下颚须暗褐色。前胸背板暗褐色至暗黑色。前足和中足暗褐色, 跗节淡黄色。后足股节基部2/5为淡黄色, 端部3/5为暗黑色; 后足胫节淡黄色, 端部稍暗色。前翅烟色, 缺较明显的暗色斑纹。

体长 ♂5.2—5.3mm, ♀5—5.8mm; 前胸背板长 ♂1—1.1mm; ♀1—1.1mm; 前翅长 ♂3.8—4mm, ♀3.8—4.1mm; 后足股节长 ♂4—4.2mm, ♀4.3—4.5mm; 产卵瓣长 2—2.1mm。

正模♂, 湖南慈利索溪峪, 1988. IX. 4—5。配模♀, 湖南大庸张家界, 1988. IX. 12。副模 2♂♂, 贵州贵阳黔灵山, 1988. IX. 29; 1♀, 湖南大庸张家界, 1988. IX. 10。

分布: 浙江、湖南、贵州。

本新种酷似赤胸墨蛉 *H. lycoides* (Walker, 1869), 区别在于后足股节端部3/5为暗黑色, 雄性前翅的暗色斑纹较不明显, 雄性外生殖器构造不同。

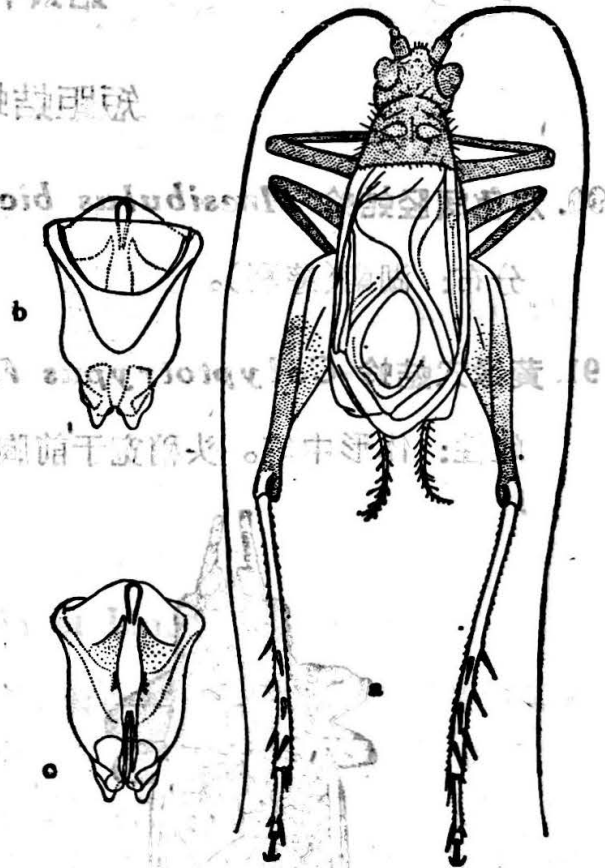


图14 黑足墨蛉 *Homocoxipha nigripes* Hsia et Liu, 新种

a. 雄性整体背面观; b. 雄性外生殖器背面观; c. 雄性外生殖器腹面观。