

**(11) 河内双眼钩虾 *Ampelisca honmungensis* Imbach, 1967 (图 30)**

*Ampelisca honmungensis* Imbach, 1967: 59, pl. 6. —Ren, 1998c: 169, fig. 2.

**标本采集地** 南沙群岛, 水深 34.1m, 底质砂。仅 1♀, 体长 6.6mm。

**形态描述** 本种最明显的特征是第一触角第一柄节粗大具有背末端突出, 第二柄节长度几乎等于第一柄节, 现有标本第一触角较短, 达不到第二触角柄的第五节长度的一半, 左侧第七步足的第七节长度稍超过第六节。

尾节具有斜截的顶端, 每侧仅 2 短刺, 每叶侧缘无小刺等与原始描述有所差异。

在原始描述中缺乏口器的解剖。现给予补充:

上唇前缘中间稍凹, 大颚切齿与臼齿发达, 触须 3 节, 第一节短, 第二节宽阔, 其长度为第一节的 2.6~2.8 倍, 长为宽的 2.5 倍, 具缘刚毛, 第三节细长, 稍短于第二节。小颚内板光滑无刚毛, 外板具 11 齿刺, 触须 2 节, 第一节短, 第二节较长, 末端具 4 刺。第二小颚两叶较窄长, 末端具有长刚毛。下唇具内叶, 外叶峰钝圆, 具细短毛, 侧角钝圆。

颚足内板末端具 2 刺, 外板具 8 刺, 触须 4 节第四节较长于第三节, 低缘具 2 节齿刚毛, 末端具单独的刺。

仅 1 雌体, 没有发现雄体标本。

**生态习性** 本种栖息于水深 5~40m, 底质为软泥、泥砂或砂质泥。

**地理分布** 南海。

**分类讨论** 该种与 *Ampelisca nanshaensis* Ren 很相似, 但本种与前者的区别在于第二柄节短, 几乎等于第一柄节, 第二触角较短于体长及尾节的裂刻可达叶长的 2/3 等。

**(12) 等肢双眼钩虾 *Ampelisca hupferi* Schellenberg, 1925 (图 31)**

*Ampelisca hupferi* Schellenberg, 1925a: 128, fig. 7. —Reid, 1951: 204, fig. 8. —Margulis, 1968: 1480. —Barnard et Karaman, 1991a: 88.

**标本采集地** Margulis(1968)报告采自南海西北部 2♀♀ 标本, 水深达 180m。

**形态描述** 头部较宽, 前缘微凹, 2 对单眼, 侧面可见。两触角较短, 第一触角达第二触角长度的 3/4, 第二柄节几乎等于第一柄节的长度, 第二触角第五柄节略长于第四柄节。第一腮足掌节短于腕节, 第二腮足腕节约为掌节长度的 2 倍, 第五、六步足腕节后末角略突出, 指节具 2 附加齿。第七步足基节宽阔, 底缘几乎平截, 微拱, 具长刚毛, 座节略短于长节, 长节与腕节几乎等长, 掌节略长, 指节最短。

第三腹节后缘中间稍凹, 后腹角呈齿状突出, 第四腹节无背峰, 第五、六腹节背中



图 30 河内双眼钩虾 *Ampelisca honnungensis* Imbach  
 1. 头部(♀); 2. 腹部及尾部; 3. 尾节; 4. 第1触角; 5. 第1腮足(掌节与指节); 6. 第2腮足(掌节与指节);  
 7. 第4步足; 8. 第7步足; 9. 第3尾肢; 10. 大颚; 11. 小颚; 12. 第2小颚; 13. 下唇; 14. 颚足

间稍凹。

**生态习性** 本种栖息于热带或亚热带浅水。

**地理分布** 南海；西非。

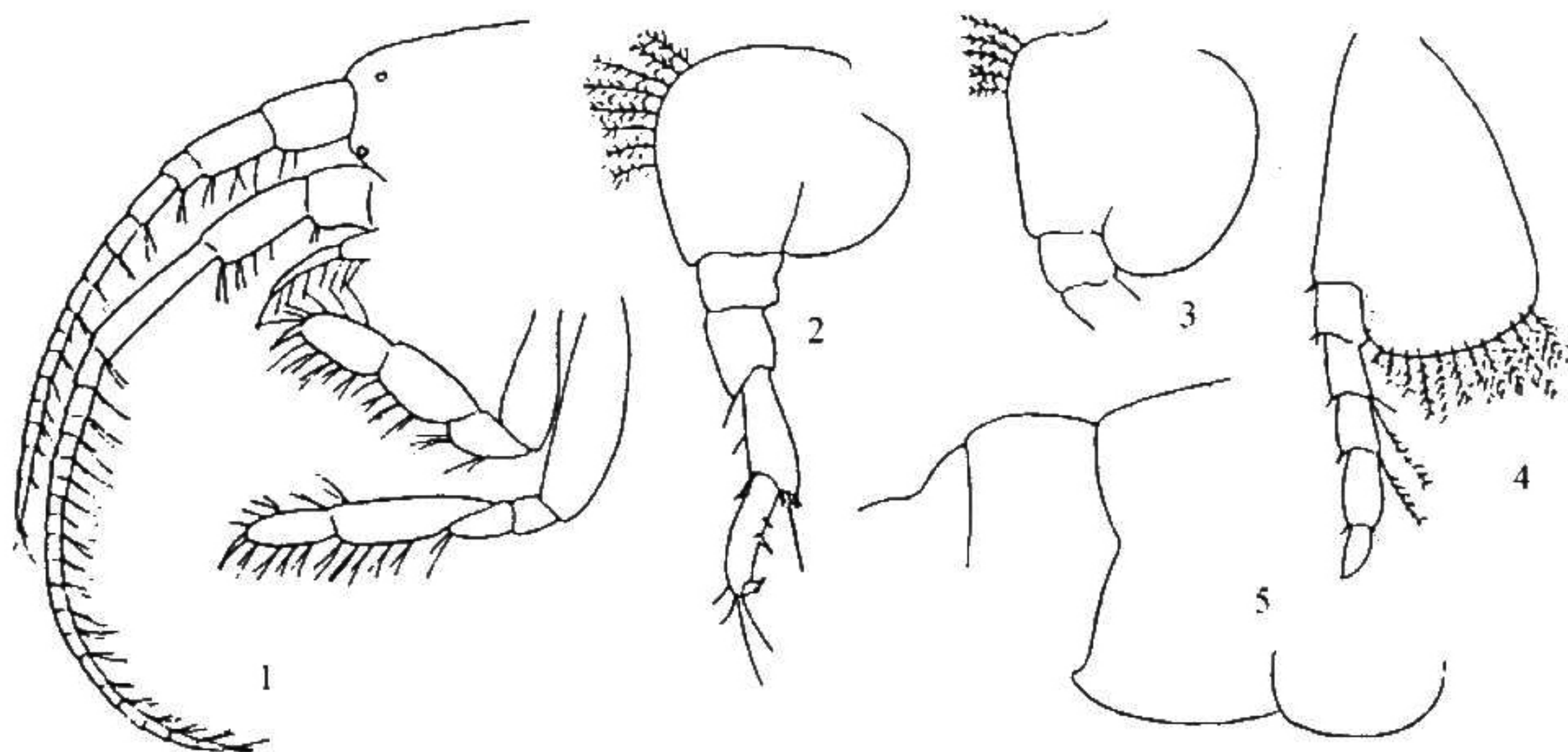


图 31 等肢双眼钩虾 *Ampelisca hupferi* Schellenberg(仿 Reid, 1951)

1. 头部与腮足(♀); 2. 第5步足; 3. 第6步足; 4. 第7步足; 5. 腹节

### (13) 宽额双眼钩虾 *Ampelisca latifrons* Schellenberg, 1925 (图 32)

*Ampelisca latifrons* Schellenberg, 1925a: 121, fig. 4. —Reid, 1951: 199, fig. 3. —Margulis, 1968: 1480. —Ledoyer, 1982: 60, fig. 14. —Barnard *et* Karaman, 1991a: 88.

**标本采集地** Margulis(1968)报告采自南海西北部 1♀标本, 体长 4mm, 水深 60m。

**形态描述** 头部宽, 前缘斜截, 2对单眼, 上对居于头部的第1触角后上角, 下对单眼处于第1触角之下。第3腹节后腹角几乎圆, 无齿, 第4腹节无背脊, 尾节末端尖, 裂刻达叶长的 2/3, 无背刚毛。

第1触角相当于第2触角柄, 第2柄节短, 等于或略长于第1柄节, 第2触角4、5柄节几乎等长。大颚触须第2节较宽, 小颚内板无刚毛。第1腮足掌节几乎等于腕节的长度, 第2腮足腕节略长于掌节, 第3、4步足指节常短于腕与掌节长度之和, 第5、6步足腕节后末角稍突出, 指节具2附加齿, 第7步足基节窄长, 后下角拱圆, 座节长于长节, 长节短于腕节, 掌节稍长于腕节, 指节为掌节长度的 2/3。第3尾肢披针形, 具有几根刚毛。

**生态习性** 本种栖息于热带或亚热带浅水。

**地理分布** 南海；西非, 地中海。